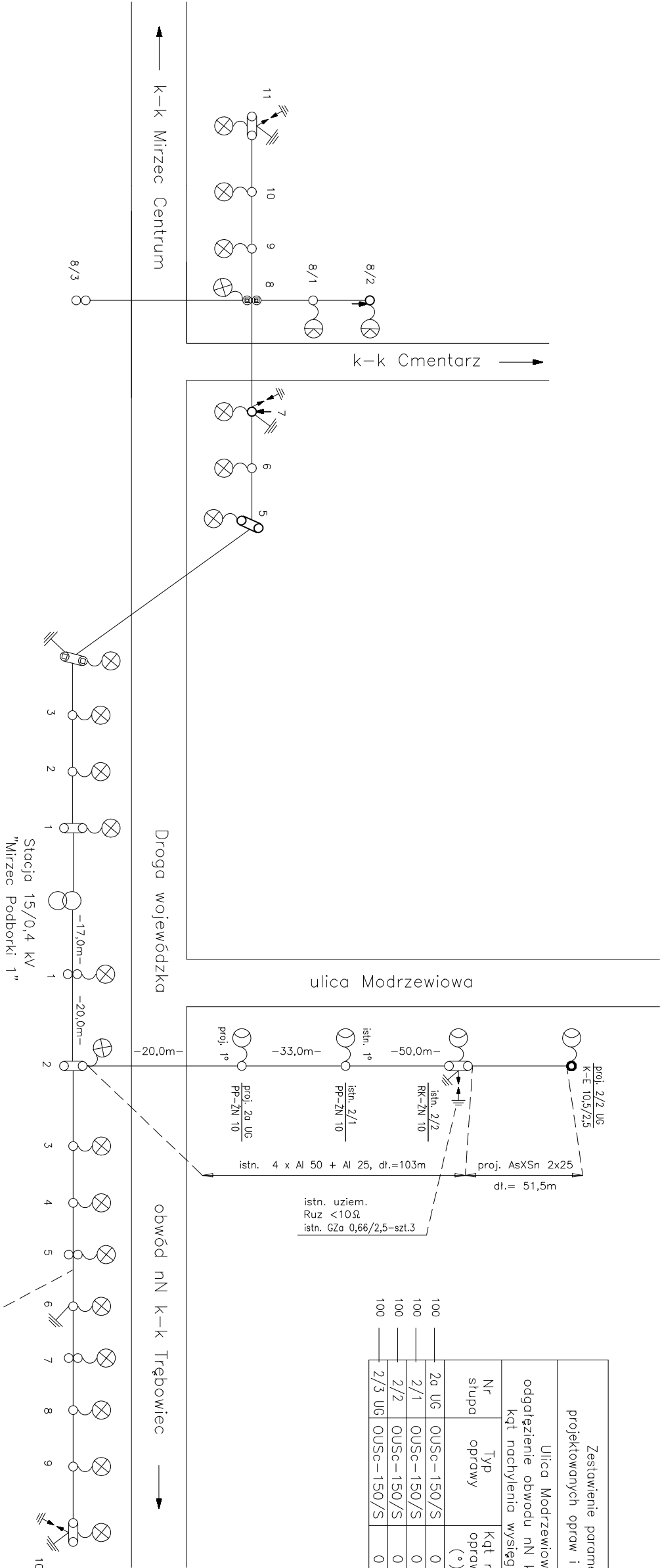


Zestawienie parametrów projektowanych opraw i występników				
Ulica Modrzewiowa				
odgązlenie obwodu nN k-k Trębowiec				
kąt nachylenia występnika = 5°				
Nr słupa	Typ oprawy	Kąt reg. oprawy (°)	Wymiary występnika (m)	
100	2a UG	OUSc-150/S	0	1,0x1,0
100	2/1	OUSc-150/S	0	1,0x1,0
100	2/2	OUSc-150/S	0	1,0x1,0
100	2/3 UG	OUSc-150/S	0	1,0x1,0



Oznaczenia:	
	proj. oprawa sodowa OUSc-100/S
	istn. oprawa sodowa OUSc-150/S
	istn. oprawa sodowa OUSc-70/S
	istn. słup typu ŻN
	istn. słup typu DANA

Ilość opraw projektowanych
wraz z występnikami – 4 szt.

Moc opraw oświetlenia projektowanych

Pproj. = 4 x OUSc-100/S = 400 W

Oprawy mocować na występnikach nad przewodami
istniejącej i projektowanej linii napowietrznej oświetlenia

Budowa linii napowietrznej oświetlenia drogowego.		Adres inwestycji:	
Modernizacja i powieszenie opraw oświetlenia drogowego.		Obręb Mirzec II-ul. Modrzewiowa, działki nr. 2916, 2920, 2922.	
Tytuł		Skala	
Schemat ideowy zasilania.		Nr rysunku	
		2	
Projektował		Data	
mgr inż. Jarosław Doliński		08.2010	
Opracował		Data	
mgr inż. Zbigniew Strojcki		08.2010	