

**UCHWAŁA NR XLIX/341/2022
RADY GMINY W MIRCU**

z dnia 28 kwietnia 2022 r.

w sprawie: zaliczenia drogi do kategorii dróg gminnych oraz ustalenia jej przebiegu

Na podstawie art. 18 ust. 2 pkt 15 ustawy z dnia 8 marca 1990 r. o samorządzie gminnym (Dz. U. z 2022 r. poz. 559, z późn.zm.) oraz art. 7 ust. 2 i ust. 3 ustawy z dnia 21 marca 1985 r. o drogach publicznych (Dz. U. z 2021 r. poz. 1376, z późn.zm.), po zasięgnięciu opinii Zarządu Powiatu Starachowickiego nr 42/2022 z dnia 22.03.2022 r., uchwała się, co następuje:

§ 1. Zalicza się do kategorii dróg gminnych drogę zlokalizowaną na dz. nr ewid. gr. 426/1, 426/2 (obręb geodezyjny Małyszyn).

§ 2. Przebieg drogi gminnej wymienionej w § 1 został określony w Załączniku do niniejszej uchwały.

§ 3. Wykonanie uchwały powierza się Wójtowi Gminy Mirzec.

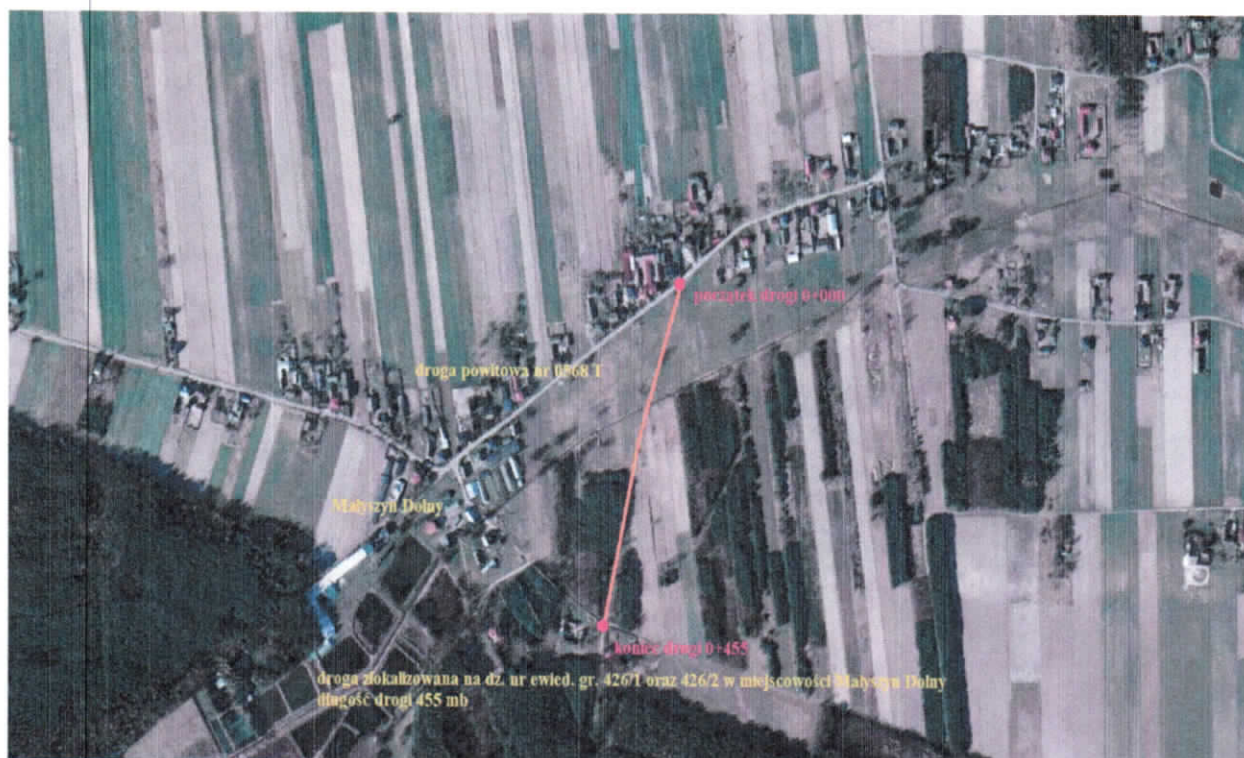
§ 4. Uchwała podlega ogłoszeniu w Dzienniku Urzędowym Województwa Świętokrzyskiego i wchodzi w życie po upływie 14 dni od dnia ogłoszenia.

**Przewodniczący
Rady Gminy w Mircu**


Jan Zawisza

Załącznik do uchwały Nr XLIX/341/2022
Rady Gminy w Mirzeu
z dnia 28 kwietnia 2022 r.

Nazwa	Małyszyn Dolny - granica administracyjna Gminy Mirzec
Przebieg drogi	od drogi powiatowej nr 0568 T w miejscowości Małyszyn Dolny do granicy administracyjnej Gminy Mirzec
Lokalizacja	dz. nr ewid. gr. 426/1 oraz 426/2 (obręb geodezyjny Małyszyn)
Własność:	Gmina Mirzec



UZASADNIENIE

Zgodnie z art. 7 ust. 2 i ust. 3 ustawy z dnia 21 marca 1985 r. o drogach publicznych (Dz. U. z 2021 r. poz. 1376, z późn.zm.) do kompetencji Rady Gminy należy zaliczenie danej drogi do kategorii dróg gminnych, po zasięgnięciu opinii właściwego Zarządu Powiatu oraz ustalenie przebiegu tej drogi.

W myśl art. 1 ustawy o drogach publicznych drogą publiczną jest droga zaliczona na podstawie tej ustawy do jednej z kategorii dróg, z której może korzystać każdy, zgodnie z jej przeznaczeniem, z ograniczeniami i wyjątkami określonymi w tej ustawie lub innych przepisach szczególnych.

Droga zlokalizowana w miejscowości Małyszyn Dolny od drogi powiatowej nr 0568 T do granicy administracyjnej Gminy Mirzec (dz. nr 426/1 oraz 426/2 – obręb geodezyjny Małyszyn) posiada obecnie nawierzchnię gruntowo-tłuczniową o zmiennej szerokości od 3,0 mb do 3,5 mb na łącznej długości 455 mb. Stanowi ona dojazd do posesji w miejscowości Małyszyn Dolny, a także jest uzupełnieniem istniejącej sieci dróg gminnych na terenie Gminy Mirzec.

W lutym 2022 roku Gmina Mirzec złożyła wniosek do Rządowego Funduszu Polski Ład: Program Inwestycji Strategicznych, dotyczący dofinansowania dla rozbudowy dróg gminnych na terenie Gminy Mirzec, uwzględniający między innymi w/w drogę w miejscowości Małyszyn Dolny. W związku z powyższym zasadnym jest zaliczenie przedmiotowej drogi do kategorii dróg gminnych z uwagi na konieczność wykonania dokumentacji projektowej pozwalającej na rozbudowę przedmiotowej drogi, co w dalszej perspektywie będzie skutkowało podwyższeniem parametrów technicznych tej drogi po wykonaniu jej kompleksowej rozbudowy, a tym samym przyczyni się do zwiększenia bezpieczeństwa i poprawy komfortu użytkowników niniejszej drogi.

Mając na względzie postanowienia art. 7 ust. 2 i 7a ust. 1 ustawy z dnia 21 marca 1985 r. o drogach publicznych, Wójt Gminy Mirzec wystąpił do Zarządu Powiatu Starachowickiego o wydanie stosownej opinii w sprawie zaliczenia w/w drogi do kategorii dróg gminnych.

Zarząd Powiatu Starachowickiego Uchwałą Nr 42/2022 z dnia 22 marca 2022 r. wyraził pozytywną opinię w przedmiocie zaliczenia przedmiotowej drogi do kategorii dróg gminnych publicznych.

Uwzględniając powyższe, wobec spełnienia procedur przewidzianych obowiązującymi przepisami, podjęcie uchwały jest w pełni uzasadnione.

Zastępca Kierownika
Referatu Inwestycji

Sławomir Planeta