

Dokonano analizy
Mirzec, dn. 24.05.2022 r.

Z up. Wójta
Anna Piątek
SEKRETARZ GMINY

URZĄD GMINY w Mircu
Wpłynęło dn. 28.04.2022
Nr 2609/2022
podpis

OŚWIADCZENIE MAJĄTKOWE

wójta, zastępcy wójta, sekretarza gminy, skarbnika gminy, kierownika jednostki organizacyjnej gminy, osoby zarządzającej i członka organu zarządzającego gminną osobą prawną oraz osoby wydającej decyzje administracyjne w imieniu wójta¹

Mirzec, dnia 28.04.2022.
(miejscowość)

Uwaga:

1. Osoba składająca oświadczenie obowiązana jest do zgodnego z prawdą, starannego i zupełnego wypełnienia każdej z rubryk.
2. Jeżeli poszczególne rubryki nie znajdują w konkretnym przypadku zastosowania, należy wpisać "nie dotyczy".
3. Osoba składająca oświadczenie obowiązana jest określić przynależność poszczególnych składników majątkowych, dochodów i zobowiązań do majątku odrębnego i majątku objętego małżeńską wspólnością majątkową.
4. Oświadczenie majątkowe dotyczy majątku w kraju i za granicą.
5. Oświadczenie majątkowe obejmuje również wierzycelności pieniężne.
6. W części A oświadczenia zawarte są informacje jawne, w części B zaś informacje niejawne dotyczące adresu zamieszkania składającego oświadczenie oraz miejsca położenia nieruchomości.

CZĘŚĆ A

Ja, niżej podpisany(a), Ewa Szczępanowska z d. Minda
(imię i nazwisko oraz nazwisko rodowe)
urodzony(a) 08.05.1979 r. w Starachowicach
.....
..... Urząd Gminy Mirzec
..... Zastępca Kierownika USC
(miejsce zatrudnienia, stanowisko lub funkcja)

po zapoznaniu się z przepisami ustawy z dnia 21 sierpnia 1997 r. o ograniczeniu prowadzenia działalności gospodarczej przez osoby pełniące funkcje publiczne (Dz. U. z 2017 r. poz. 1393) oraz ustawy z dnia 8 marca 1990 r. o samorządzie gminnym (Dz. U. z 2017 r. poz. 1875), zgodnie z art. 24h tej ustawy oświadczam, że posiadam wchodzące w skład małżeńskiej wspólności majątkowej lub stanowiące mój majątek odrębny:

I.

Zasoby pieniężne:

- środki pieniężne zgromadzone w walucie polskiej: 20 000,00 zł, współwłasność majątkowa
- środki pieniężne zgromadzone w walucie obcej: nie posiadam
- papiery wartościowe: nie posiadam
- na kwotę: nie dotyczy

URSAID GINNY
WYNDY
IN
and

Nip
W
1911

2
D
2

II.

1. Dom o powierzchni: 110 m², o wartości: 150 000 zł tytuł prawny: 1/2 udziału, wspólność małże
2. Mieszkanie o powierzchni: nie dotyczy m², o wartości: nie dotyczy tytuł prawny: nie dotyczy
3. Gospodarstwo rolne:
rodzaj gospodarstwa: rolne, powierzchnia: 0,427
o wartości: 40 000 zł
rodzaj zabudowy: stodoła, budynek gospodarczy 40 000,00 zł
tytuł prawny: wspólność małżeńska
Z tego tytułu osiągnąłem(ęłam) w roku ubiegłym przychód i dochód w wysokości:
4. Inne nieruchomości:
powierzchnia: nie dotyczy
o wartości: nie dotyczy
tytuł prawny: nie dotyczy

III.

Posiadam udziały w spółkach handlowych – należy podać liczbę i emitenta udziałów:

- nie dotyczy
- udziały te stanowią pakiet większy niż 10% udziałów w spółce: nie dotyczy
- Z tego tytułu osiągnąłem(ęłam) w roku ubiegłym dochód w wysokości: nie dotyczy

IV.

Posiadam akcje w spółkach handlowych – należy podać liczbę i emitenta akcji:

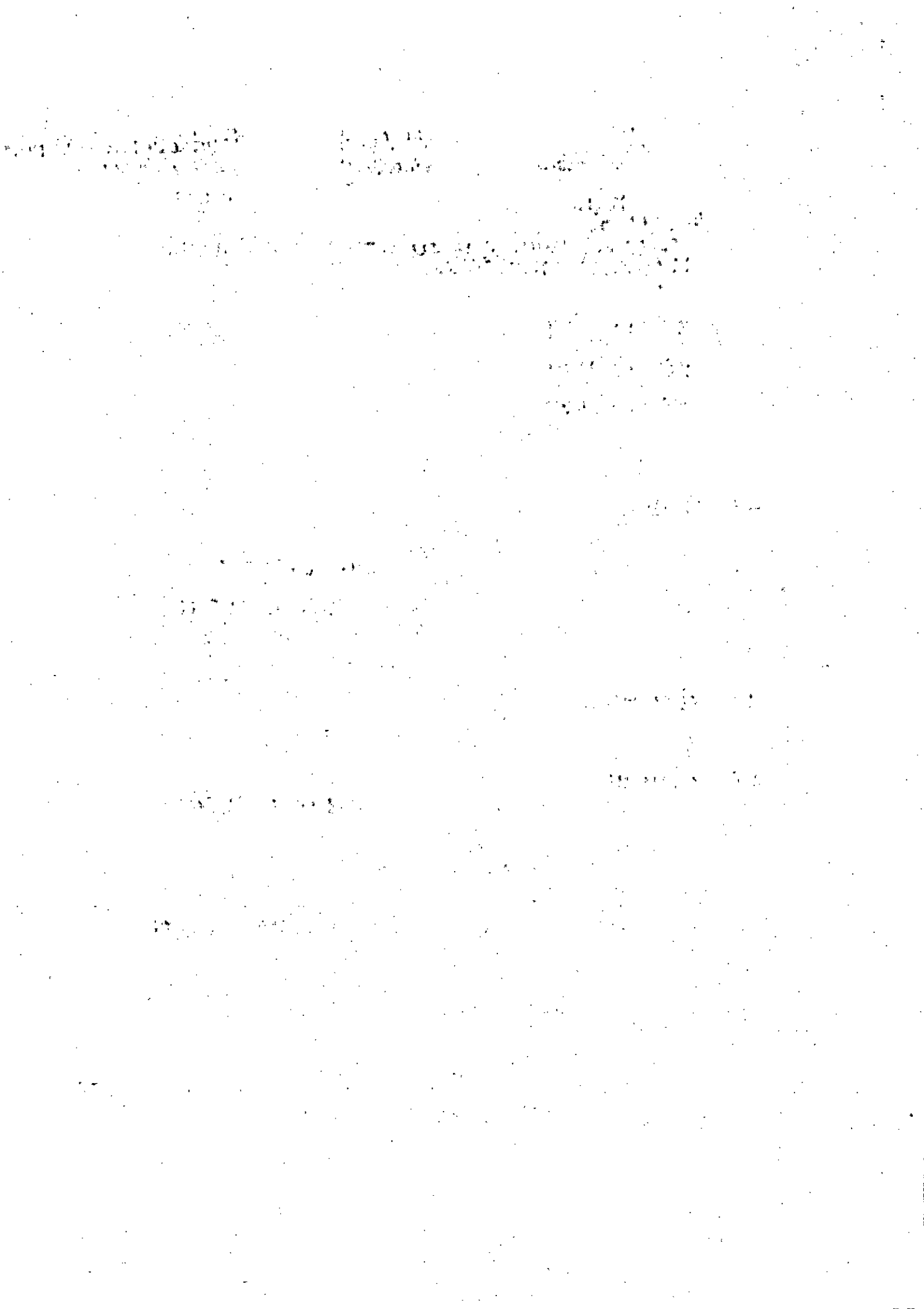
- nie dotyczy
- akcje te stanowią pakiet większy niż 10% akcji w spółce:
nie dotyczy
- Z tego tytułu osiągnąłem(ęłam) w roku ubiegłym dochód w wysokości: nie dotyczy

V.

Nabyłem(am) (nabył mój małżonek, z wyłączeniem mienia przynależnego do jego majątku odrębnego) od Skarbu Państwa, innej państwowej osoby prawnej, jednostek samorządu terytorialnego, ich związków, komunalnej osoby prawnej lub związku metropolitalnego następujące mienie, które podlegało zbyciu w drodze przetargu – należy podać opis mienia i datę nabycia, od kogo: nie dotyczy

VI.

1. Prowadzę działalność gospodarczą² (należy podać formę prawną i przedmiot działalności): nie dotyczy



- osobiście *nie dotyczy*

- wspólnie z innymi osobami ... *nie dotyczy*

Z tego tytułu osiągnąłem(ęłam) w roku ubiegłym przychód i dochód w wysokości: *nie dotyczy*

2. Zarządzam działalnością gospodarczą lub jestem przedstawicielem, pełnomocnikiem takiej działalności (należy podać formę prawną i przedmiot działalności): *nie dotyczy*

- osobiście *nie dotyczy*

- wspólnie z innymi osobami ... *nie dotyczy*

Z tego tytułu osiągnąłem(ęłam) w roku ubiegłym dochód w wysokości: *nie dotyczy*

VII.

1. W spółkach handlowych (nazwa, siedziba spółki): ... *nie dotyczy*

- jestem członkiem zarządu (od kiedy): *nie dotyczy*

- jestem członkiem rady nadzorczej (od kiedy): *nie dotyczy*

- jestem członkiem komisji rewizyjnej (od kiedy): ... *nie dotyczy*

Z tego tytułu osiągnąłem(ęłam) w roku ubiegłym dochód w wysokości: *nie dotyczy*

2. W spółdzielniach: *nie dotyczy*

- jestem członkiem zarządu (od kiedy): ... *nie dotyczy*

- jestem członkiem rady nadzorczej³ (od kiedy): *nie dotyczy*

- jestem członkiem komisji rewizyjnej (od kiedy): ... *nie dotyczy*

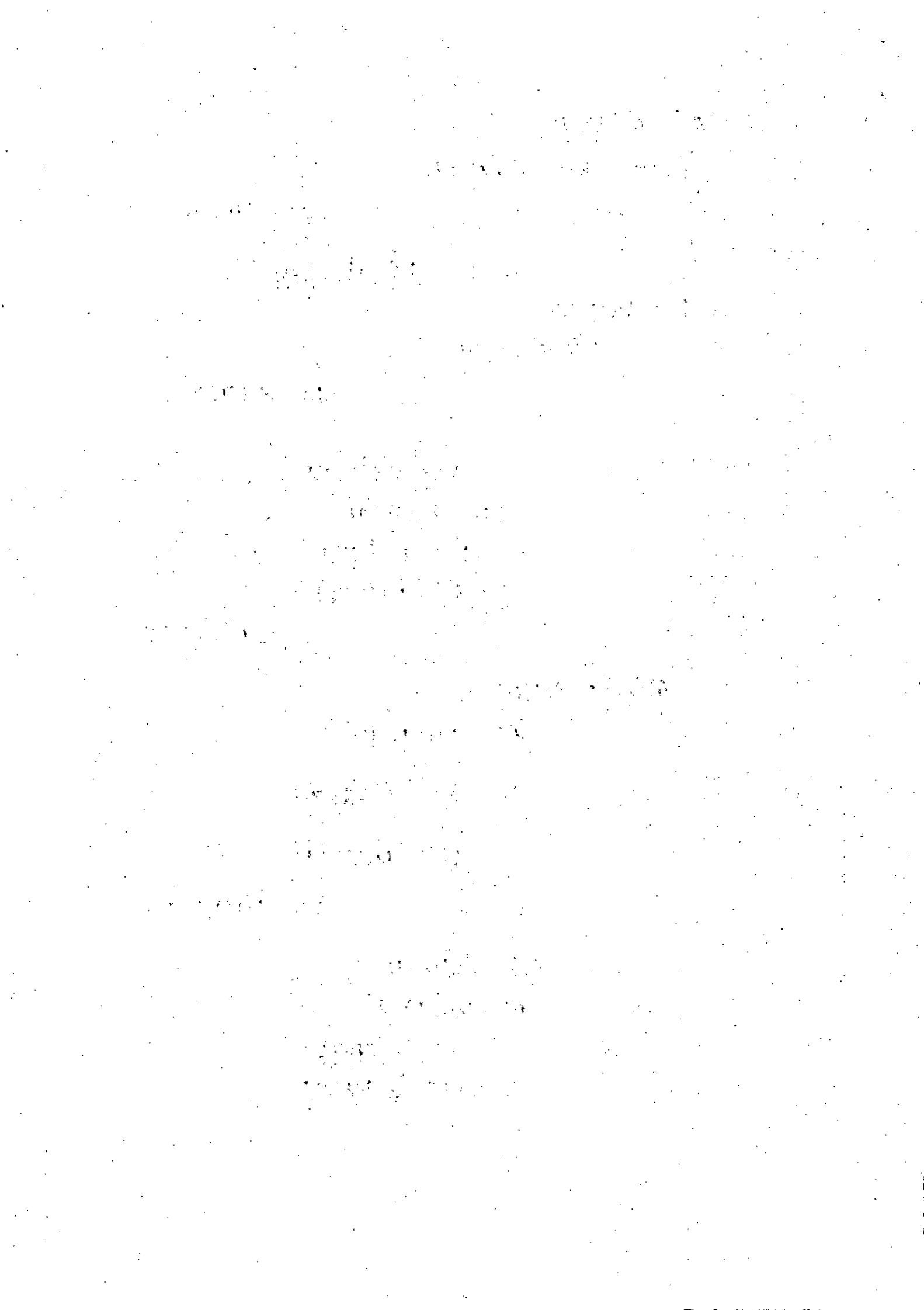
Z tego tytułu osiągnąłem(ęłam) w roku ubiegłym dochód w wysokości: *nie dotyczy*

3. W fundacjach prowadzących działalność gospodarczą: *nie dotyczy*

- jestem członkiem zarządu (od kiedy): ... *nie dotyczy*

- jestem członkiem rady nadzorczej (od kiedy): ... *nie dotyczy*

- jestem członkiem komisji rewizyjnej (od kiedy): ... *nie dotyczy*



Z tego tytułu osiągnąłem(ęłam) w roku ubiegłym dochód w wysokości: nie dotyczy

VIII.

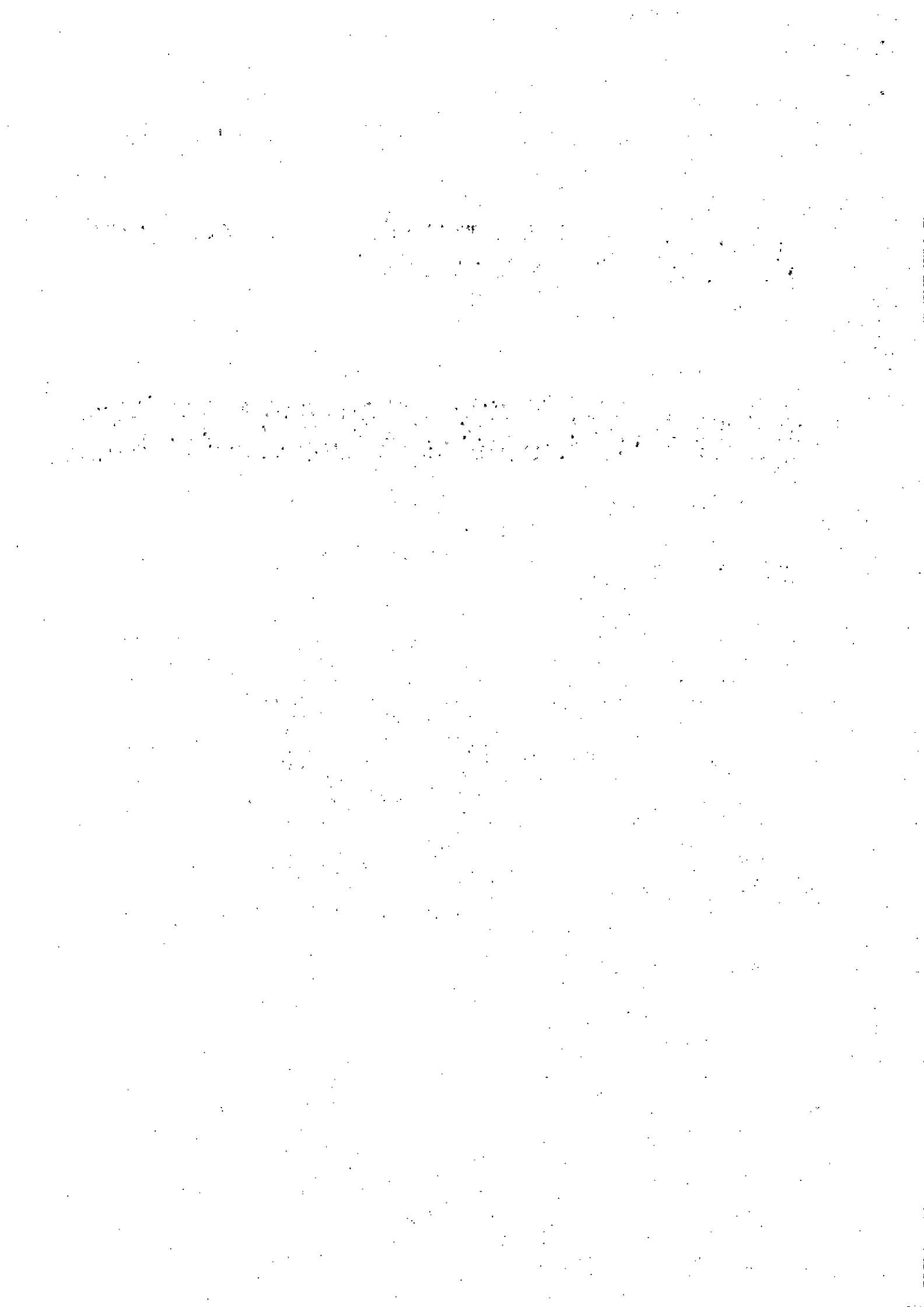
Inne dochody osiągnięte z tytułu zatrudnienia lub innej działalności zarobkowej lub zajęć, z podaniem kwot uzyskiwanych z każdego tytułu: wynagrodzenie ze stosunku pracy
59 710,12 zł
dodatek służbowy 2600,00 zł

IX.

Składniki mienia ruchomego o wartości powyżej 10 000 złotych (w przypadku pojazdów mechanicznych należy podać markę, model i rok produkcji):
samochód Opel Meriva 2008r - współność małżeńska
samochód Toyota Auris 2009r - współność małżeńska
samochód Volkswagen Tiguan 2013r - współność małżeńska

X.

Zobowiązania pieniężne o wartości powyżej 10 000 złotych, w tym zaciągnięte kredyty i pożyczki oraz warunki, na jakich zostały udzielone (wobec kogo, w związku z jakim zdarzeniem, w jakiej wysokości):
nie dotyczy



CZĘŚĆ B

Powyższe oświadczenie składam świadomy(a), iż na podstawie art. 233 § 1 Kodeksu karnego za podanie nieprawdy lub zatajenie prawdy grozi kara pozbawienia wolności.

.....Mirzec 28.04.2022r.
(miejsowość, data)

Szczepanowska Ewa
(podpis)

¹ Niewłaściwe skreślić.

² Nie dotyczy działalności wytwórczej w rolnictwie w zakresie produkcji roślinnej i zwierzęcej, w formie i zakresie gospodarstwa rodzinnego.

³ Nie dotyczy rad nadzorczych spółdzielni mieszkaniowych.

