

Dokonano analizy  
Mirzec, dn. 24.05.2022 r.

Z up. Wójta  
Anna Piątek  
SEKRETARZ GMINY  
OŚWIADCZENIE MAJĄTKOWE Nr .....

URZĄD GMINY w Mircu  
Wpłynęło dn. 12.04. 2022 r.  
2332. 2022

wójta, zastępcy wójta, sekretarza gminy, skarbnika gminy, kierownika jednostki organizacyjnej gminy,  
osoby zarządzającej i członka organu zarządzającego gminą osobą prawną  
oraz osoby wydającej decyzje administracyjne w imieniu wójta<sup>1</sup>

Starachowice dnia 12.04.2022r.

**Uwaga:**

1. Osoba składająca oświadczenie obowiązana jest do zgodnego z prawdą, starannego i zupełnego wypełnienia każdej z rubryk.
2. Jeżeli poszczególne rubryki nie znajdują w konkretnym przypadku zastosowania, należy wpisać „nie dotyczy”.
3. Osoba składająca oświadczenie obowiązana jest określić przynależność poszczególnych składników majątkowych, dochodów i zobowiązań do majątku odrębnego i majątku objętego małżeńską wspólnością majątkową.
4. Oświadczenie majątkowe dotyczy majątku w kraju i za granicą.
5. Oświadczenie majątkowe obejmuje również wierzytelności pieniężne.
6. W części A oświadczenia zawarte są informacje jawne, w części B zaś informacje niejawne dotyczące adresu zamieszkania składającego oświadczenie oraz miejsca położenia nieruchomości.

**CZEŚĆ A**

Ja, niżej podpisana **Katarzyna Małgorzata Rychlik z domu Idzkiewicz**

urodzona **5 stycznia 1967 r. w Staszowie**

**Szkoła Podstawowa im. Eugenii Staniewskiej w Małyszynie – dyrektor**

po zapoznaniu się z przepisami ustawy z dnia 21 sierpnia 1997 r. o ograniczeniu prowadzenia działalności gospodarczej przez osoby pełniące funkcje publiczne (Dz. U. z 2019 r. poz. 2399) oraz ustawy z dnia 8 marca 1990 r. o samorządzie gminnym (Dz. U. z 2020 r. poz. 713 z późn. zm.), zgodnie z art. 24 h tej ustawy oświadczam, że posiadam wchodzące w skład małżeńskiej wspólności majątkowej lub stanowiące mój majątek odrębny:

**I.**

Zasoby pieniężne:

- środki pieniężne zgromadzone w walucie polskiej: **nie posiadam**
- środki pieniężne zgromadzone w walucie obcej: **nie posiadam**
- papiery wartościowe: **nie posiadam**  
na kwotę **nie dotyczy**

**II.**

1. Dom o powierzchni: 70 m<sup>2</sup>, o wartości: 100 000 zł tytuł prawny: odrębna własność
2. Mieszkanie o powierzchni: 58m<sup>2</sup>, o wartości: 200 000 zł tytuł prawny: odrębna własność
3. Gospodarstwo rolne: **nie dotyczy**  
rodzaj gospodarstwa: **nie dotyczy**  
powierzchnia: **nie dotyczy**  
o wartości: **nie dotyczy**  
rodzaj zabudowy: **nie dotyczy**

(Pij)

1917

Y. M. C. A.

1917

1917

1917

1917

1917

1917

1917

1917

1917

1917

1917

1917

1917

1917

1917

1917

1917

1917

1917

1917

1917

1917

tytuł prawny: **nie dotyczy**

Z tego tytułu osiągnąłem(ęłam) w roku ubiegłym przychód i dochód w wysokości: **nie dotyczy**

4. Inne nieruchomości: 1) 16 m2 garaż 10 000 zł, odrębna własność  
2) 16 m2 garaż 10 000 zł, współwłasność małżeńska  
3) 1370 m2 działka pod domem z poz.1 20 000zł odrębna własność

### III.

Posiadam udziały w spółkach handlowych – należy podać liczbę i emitenta udziałów: **nie dotyczy**

udziały te stanowią pakiet większy niż 10 % udziałów w spółce: **nie dotyczy**

Z tego tytułu osiągnąłem (ęłam) w roku ubiegłym dochód w wysokości: **nie dotyczy**

### IV.

Posiadam akcje w spółkach handlowych – należy podać liczbę i emitenta akcji: **nie dotyczy**

akcje te stanowią pakiet większy niż 10 % akcji w spółce: **nie dotyczy**

Z tego tytułu osiągnąłem(ęłam) w roku ubiegłym dochód w wysokości: **nie dotyczy**

### V.

Nabyłem(am) (nabył mój małżonek, z wyłączeniem mienia przynależnego do jego majątku odrębnego) od Skarbu Państwa, innej państwowej osoby prawnej, jednostek samorządu terytorialnego, ich związków, komunalnej osoby prawnej lub związku metropolitalnego następujące mienie, które podlegało zbyciu w drodze przetargu – należy podać opis mienia i datę nabycia, od kogo: **nie dotyczy**

### VI.

1. Prowadzę działalność gospodarczą<sup>2</sup> (należy podać formę prawną i przedmiot działalności): **nie dotyczy**

- osobiście **nie dotyczy**
- wspólnie z innymi osobami **nie dotyczy**

Z tego tytułu osiągnąłem(ęłam) w roku ubiegłym przychód i dochód w wysokości: **nie dotyczy**

2. Zarządzam działalnością gospodarczą lub jestem przedstawicielem, pełnomocnikiem takiej działalności (należy podać formę prawną i przedmiot działalności): **nie dotyczy**

- osobiście **nie dotyczy**
- wspólnie z innymi osobami **nie dotyczy**

Z tego tytułu osiągnąłem(ęłam) w ubiegłym dochód w wysokości: **nie dotyczy**

### VII.

1. W spółkach handlowych (nazwa, siedziba spółki): **nie dotyczy**

- jestem członkiem zarządu (od kiedy): **nie dotyczy**
- jestem członkiem rady nadzorczej (od kiedy): **nie dotyczy**
- jestem członkiem komisji rewizyjnej (od kiedy): **nie dotyczy**

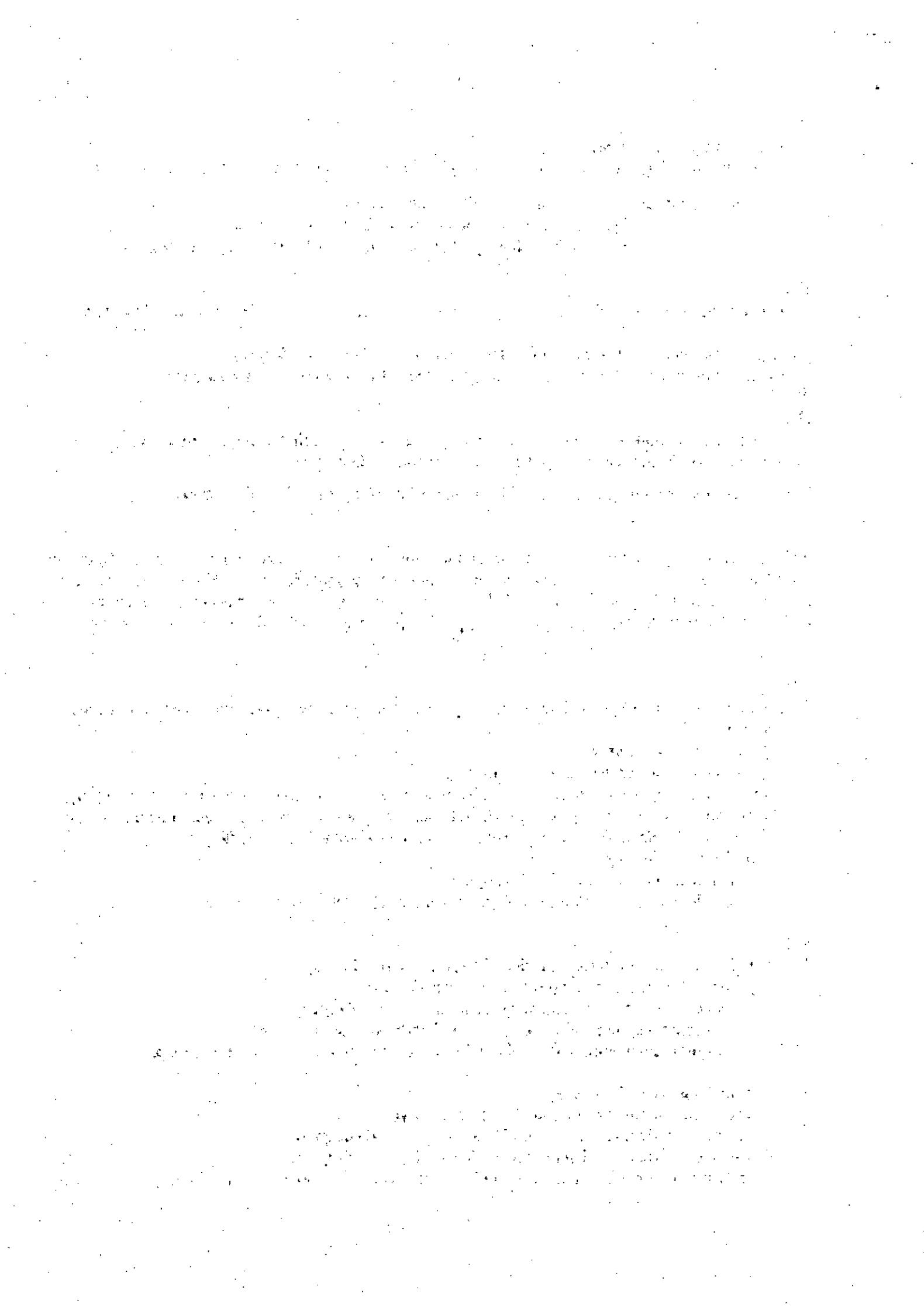
Z tego tytułu osiągnąłem(ęłam) w roku ubiegłym dochód w wysokości: **nie dotyczy**

2. W spółdzielniach: **nie dotyczy**

- jestem członkiem zarządu (od kiedy) **nie dotyczy**:
- jestem członkiem rady nadzorczej<sup>3</sup> (od kiedy): **nie dotyczy** .
- jestem członkiem komisji rewizyjnej (od kiedy): **nie dotyczy**

Z tego tytułu osiągnąłem(ęłam) w roku ubiegłym dochód w wysokości: **nie dotyczy**

*WKL*



3. W fundacjach prowadzących działalność gospodarczą: **nie dotyczy**
- jestem członkiem zarządu (od kiedy): **nie dotyczy**
  - jestem członkiem rady nadzorczej (od kiedy): **nie dotyczy**
  - jestem członkiem komisji rewizyjnej (od kiedy): **nie dotyczy**
- Z tego tytułu osiągnąłem(ęłam) w roku ubiegłym dochód w wysokości: **nie dotyczy**

#### **VIII.**

Inne dochody osiągane z tytułu zatrudnienia lub innej działalności zarobkowej lub zajęć, z podaniem kwot uzyskiwanych z każdego tytułu:

Dochód z tytułu zatrudnienia w Szkole Podstawowej im. E. Staniewskiej w Małyszynie: **92 893,10 zł**

#### **IX.**

Składniki mienia ruchomego o wartości powyżej 10.000 złotych (w przypadku pojazdów mechanicznych należy podać markę, model i rok produkcji):

Seat Leon 1,9 TDI 2007 r małeńska wspólność majątkowa

KIA SPORTAGE 2014 r małeńska wspólność majątkowa

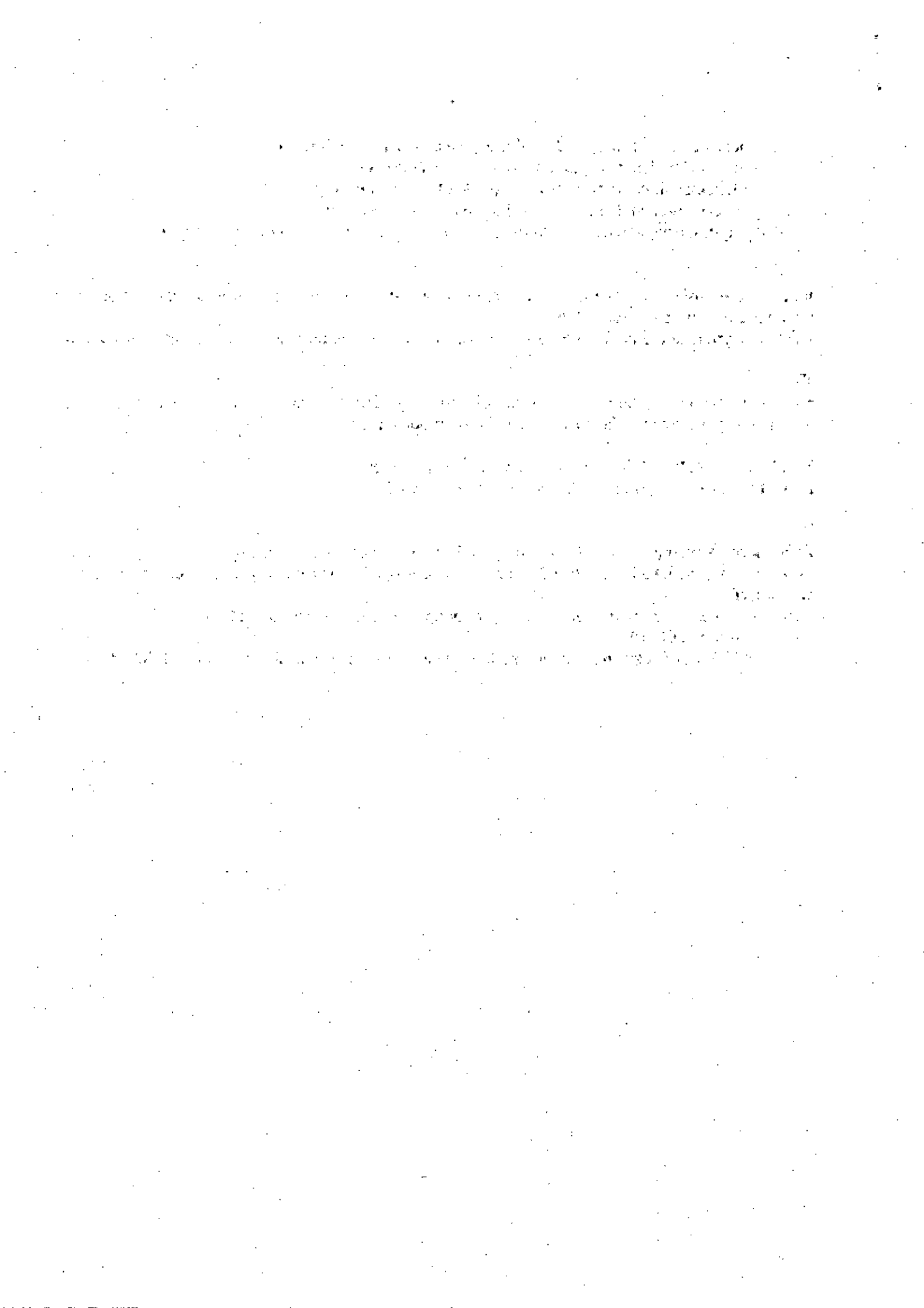
#### **X.**

Zobowiązania pieniężne o wartości powyżej 10.000 złotych, w tym zaciągnięte kredyty i pożyczki oraz warunki, na jakich zostały udzielone (wobec kogo, w związku z jakim zdarzeniem, w jakiej wysokości):

Kredyt hipoteczny 150 000 zł Bank ING – na zakup mieszkania /darowizna dla córki/  
współwłasność małeńska

18 000 zł ZFŚS pożyczka na remont i modernizację mieszkania spłacona w kwocie 11 268 zł

*WRS*



**CZEŚĆ B**

Starachowice 12.04.2022.r.

*Rydzili Katarzyna*

<sup>1</sup> Nicwłaściwe skreślić

<sup>2</sup> Nie dotyczy działalności wytwórczej w rolnictwie w zakresie produkcji roślinnej i zwierzęcej, w formie i zakresie gospodarstwa rodzinnego.

<sup>3</sup> Nie dotyczy rad nadzorczych spółdzielni mieszkaniowych

... ..

... ..

... ..

... ..