

Dokonano analizy
Mirzec, dn. 25.05.2022 r.

Z up. Wójta
Anna Piątek
SEKRETARZ GMINY

URZĄD GMINY w Mircu
Wpłynęło dn. 29.04.2022 r.
Nr 2629, 2022
podpis

OŚWIADCZENIE MAJĄTKOWE

wójta, zastępcy wójta, sekretarza gminy, skarbnika gminy, kierownika jednostki organizacyjnej gminy, osoby zarządzającej i członka organu zarządzającego gminną osobą prawną oraz osoby wydającej decyzje administracyjne w imieniu wójta¹

Stowrodowice, dnia 28.04.2022 r.
(miejscowość)

Uwaga:

1. Osoba składająca oświadczenie obowiązana jest do zgodnego z prawdą, starannego i zupełnego wypełnienia każdej z rubryk.
2. Jeżeli poszczególne rubryki nie znajdują w konkretnym przypadku zastosowania, należy wpisać "nie dotyczy".
3. Osoba składająca oświadczenie obowiązana jest określić przynależność poszczególnych składników majątkowych, dochodów i zobowiązań do majątku odrębnego i majątku objętego małżeńską wspólnością majątkową.
4. Oświadczenie majątkowe dotyczy majątku w kraju i za granicą.
5. Oświadczenie majątkowe obejmuje również wierzytelności pieniężne.
6. W części A oświadczenia zawarte są informacje jawne, w części B zaś informacje niejawne dotyczące adresu zamieszkania składającego oświadczenie oraz miejsca położenia nieruchomości.

CZĘŚĆ A

Ja, niżej podpisany(a), Stęwomir Mejlirak
(imiona i nazwisko oraz nazwisko rodowe)
urodzony(a) 02 lutego 1968 r. w Międzyrzeczu Podlaskim
32koto Podstęrowo im. K. Kupczyka w Tydwarcu Starym
- dyrektor szkoły
(miejsce zatrudnienia, stanowisko lub funkcja)

po zapoznaniu się z przepisami ustawy z dnia 21 sierpnia 1997 r. o ograniczeniu prowadzenia działalności gospodarczej przez osoby pełniące funkcje publiczne (Dz. U. z 2017 r. poz. 1393) oraz ustawy z dnia 8 marca 1990 r. o samorządzie gminnym (Dz. U. z 2017 r. poz. 1875), zgodnie z art. 24h tej ustawy oświadczam, że posiadam wchodzące w skład małżeńskiej wspólności majątkowej lub stanowiące mój majątek odrębny:

I.

Zasoby pieniężne:

- środki pieniężne zgromadzone w walucie polskiej: 15 000 zł (piętnoście tysięcy złotych)
- środki pieniężne zgromadzone w walucie obcej: 1000 Euro (jeden tysiąc euro)
- papiery wartościowe: nie posiadam
na kwotę: nie dotyczy

SECRETARY GENERAL
SECRETARY GENERAL
SECRETARY GENERAL

SECRETARY GENERAL
SECRETARY GENERAL
SECRETARY GENERAL

SECRETARY GENERAL
SECRETARY GENERAL
SECRETARY GENERAL

II.

1. Dom o powierzchni: *nie dotyczy* m², o wartości: *nie dotyczy* tytuł prawny: *nie dotyczy*
2. Mieszkanie o powierzchni: *32* m², o wartości: *100 000* tytuł prawny: *współwłasność metryczka*
3. Gospodarstwo rolne:
rodzaj gospodarstwa: *nie dotyczy*, powierzchnia: *nie dotyczy*
o wartości: *nie dotyczy*
rodzaj zabudowy: *nie dotyczy*
tytuł prawny: *nie dotyczy*
Z tego tytułu osiągnąłem(ęłam) w roku ubiegłym przychód i dochód w wysokości: *nie dotyczy*
4. Inne nieruchomości:
powierzchnia: *nie dotyczy*
o wartości: *nie dotyczy*
tytuł prawny: *nie dotyczy*

III.

Posiadam udziały w spółkach handlowych – należy podać liczbę i emitenta udziałów:

- nie dotyczy*
udziały te stanowią pakiet większy niż 10% udziałów w spółce: *nie dotyczy*
Z tego tytułu osiągnąłem(ęłam) w roku ubiegłym dochód w wysokości: *nie dotyczy*

IV.

Posiadam akcje w spółkach handlowych – należy podać liczbę i emitenta akcji:

*MMS - 2000, BEP - 26548, HMP - 1321, MAB - 2122
PBG - 156 264*

akcje te stanowią pakiet większy niż 10% akcji w spółce:

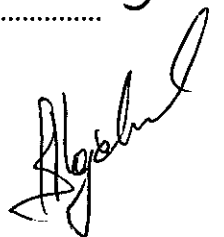
nie dotyczy
Z tego tytułu osiągnąłem(ęłam) w roku ubiegłym dochód w wysokości: *nie dotyczy*

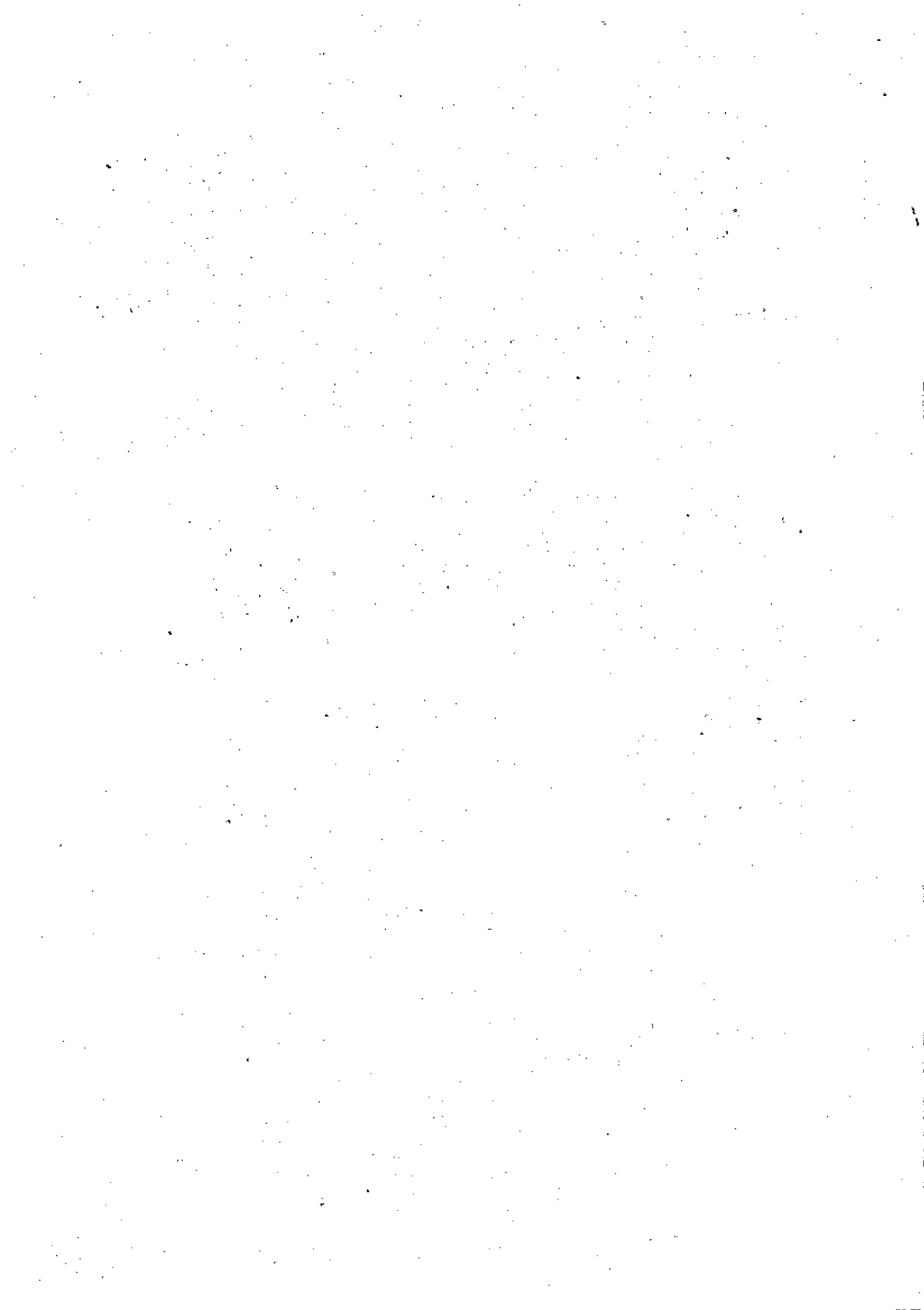
V.

Nabyłem(am) (nabył mój małżonek, z wyłączeniem mienia przynależnego do jego majątku odrębnego) od Skarbu Państwa, innej państwowej osoby prawnej, jednostek samorządu terytorialnego, ich związków, komunalnej osoby prawnej lub związku metropolitalnego następujące mienie, które podlegało zbyciu w drodze przetargu – należy podać opis mienia i datę nabycia, od kogo: *nie dotyczy*

VI.

1. Prowadzę działalność gospodarczą? (należy podać formę prawną i przedmiot działalności): *nie dotyczy*





- osobiście *nie dotyczy*

- wspólnie z innymi osobami *nie dotyczy*

Z tego tytułu osiągnąłem(ęłam) w roku ubiegłym przychód i dochód w wysokości: *nie dotyczy*

2. Zarządzam działalnością gospodarczą lub jestem przedstawicielem, pełnomocnikiem takiej działalności (należy podać formę prawną i przedmiot działalności): *nie dotyczy*

- osobiście *nie dotyczy*

- wspólnie z innymi osobami *nie dotyczy*

Z tego tytułu osiągnąłem(ęłam) w roku ubiegłym dochód w wysokości: *nie dotyczy*

VII.

1. W spółkach handlowych (nazwa, siedziba spółki): *nie dotyczy*

- jestem członkiem zarządu (od kiedy): *nie dotyczy*

- jestem członkiem rady nadzorczej (od kiedy): *nie dotyczy*

- jestem członkiem komisji rewizyjnej (od kiedy): *nie dotyczy*

Z tego tytułu osiągnąłem(ęłam) w roku ubiegłym dochód w wysokości: *nie dotyczy*

2. W spółdzielniach:

nie dotyczy

- jestem członkiem zarządu (od kiedy): *nie dotyczy*

- jestem członkiem rady nadzorczej³ (od kiedy): *nie dotyczy*

- jestem członkiem komisji rewizyjnej (od kiedy): *nie dotyczy*

Z tego tytułu osiągnąłem(ęłam) w roku ubiegłym dochód w wysokości: *nie dotyczy*

3. W fundacjach prowadzących działalność gospodarczą:

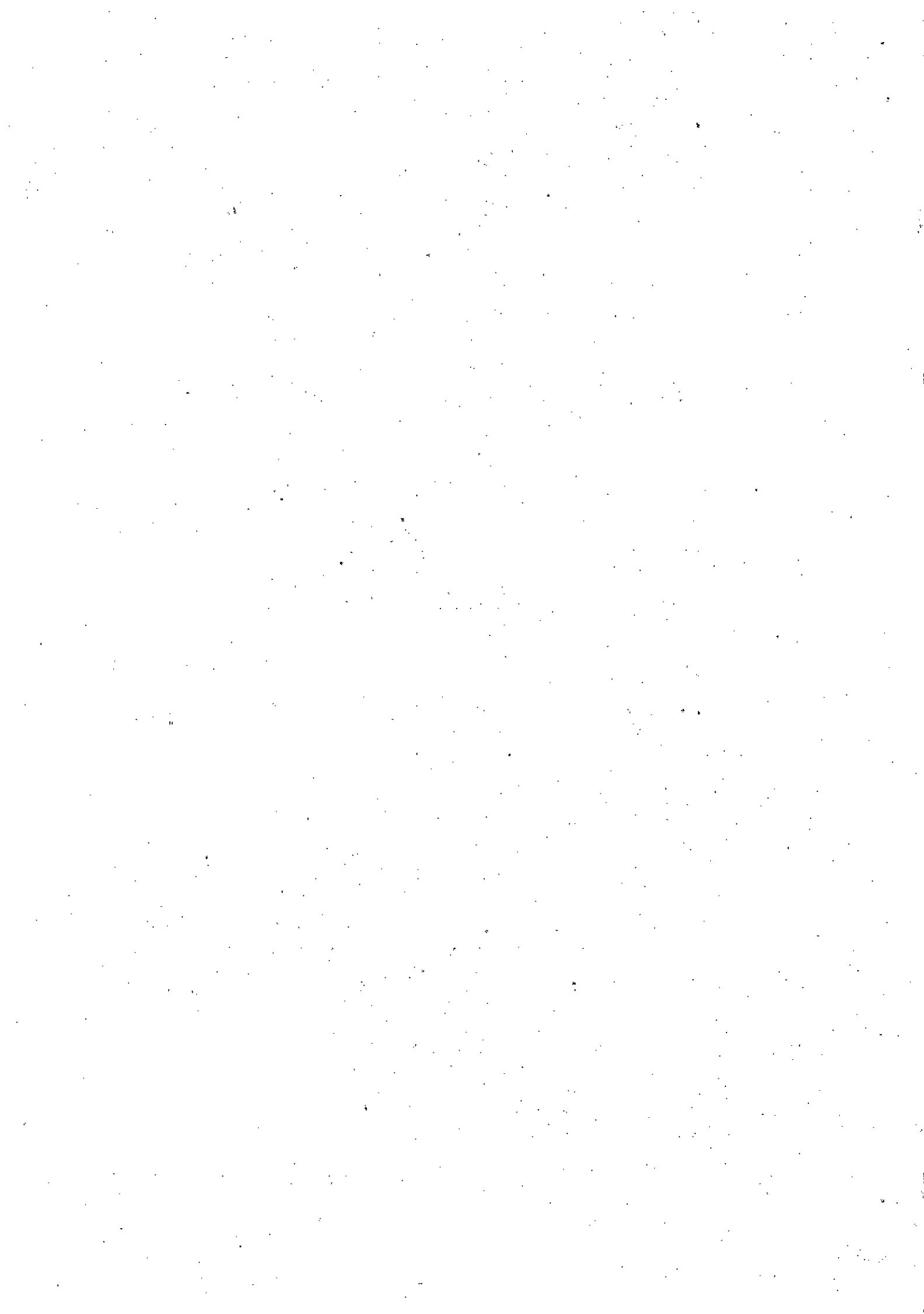
nie dotyczy

- jestem członkiem zarządu (od kiedy): *nie dotyczy*

- jestem członkiem rady nadzorczej (od kiedy): *nie dotyczy*

- jestem członkiem komisji rewizyjnej (od kiedy): *nie dotyczy*





Z tego tytułu osiągnąłem(ęłam) w roku ubiegłym dochód w wysokości: *nie dotyczy*

VIII.

Inne dochody osiągnięte z tytułu zatrudnienia lub innej działalności zarobkowej lub zajęć, z podaniem kwot uzyskiwanych z każdego tytułu:

*umowa zlecenie - 800 zł
Szkole Podchorążych im. K. Kurylo w Rydułtowiu Starym
101 960,22 zł (5to jesien 2011) data 23/10/11*

IX.

Składniki mienia ruchomego o wartości powyżej 10 000 złotych (w przypadku pojazdów mechanicznych należy podać markę, model i rok produkcji):

nie dotyczy

X.

Zobowiązania pieniężne o wartości powyżej 10 000 złotych, w tym zaciągnięte kredyty i pożyczki oraz warunki, na jakich zostały udzielone (wobec kogo, w związku z jakim zdarzeniem, w jakiej wysokości):

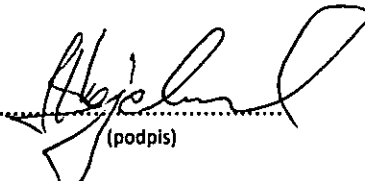
nie dotyczy



CZĘŚĆ B

Powyzsze oswiadczenie skladam swiadomy(a), iz na podstawie art. 233 § 1 Kodeksu karnego za podanie nieprawdy lub zatajenie prawdy grozi kara pozbawienia wolności.

Stoniedowice 28.04.2022
(miejscowość, data)


(podpis)

¹ Niewłaściwe skreślić.

² Nie dotyczy działalności wytwórczej w rolnictwie w zakresie produkcji roślinnej i zwierzęcej, w formie i zakresie gospodarstwa rodzinnego.

³ Nie dotyczy rad nadzorczych spółdzielni mieszkaniowych.

