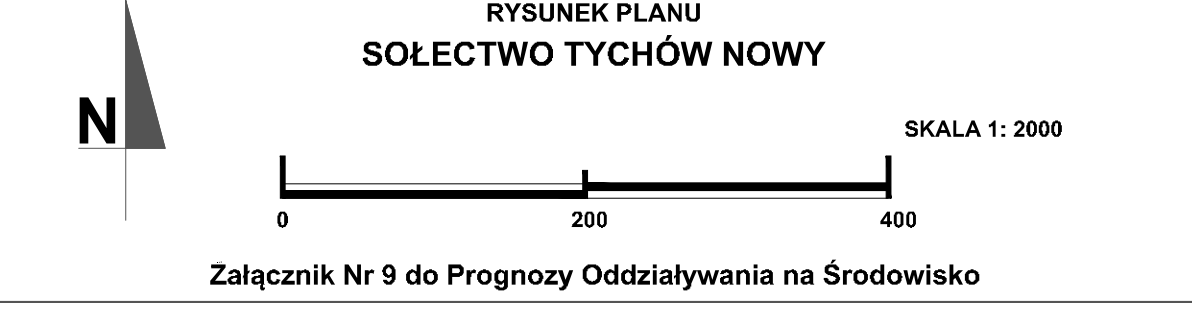
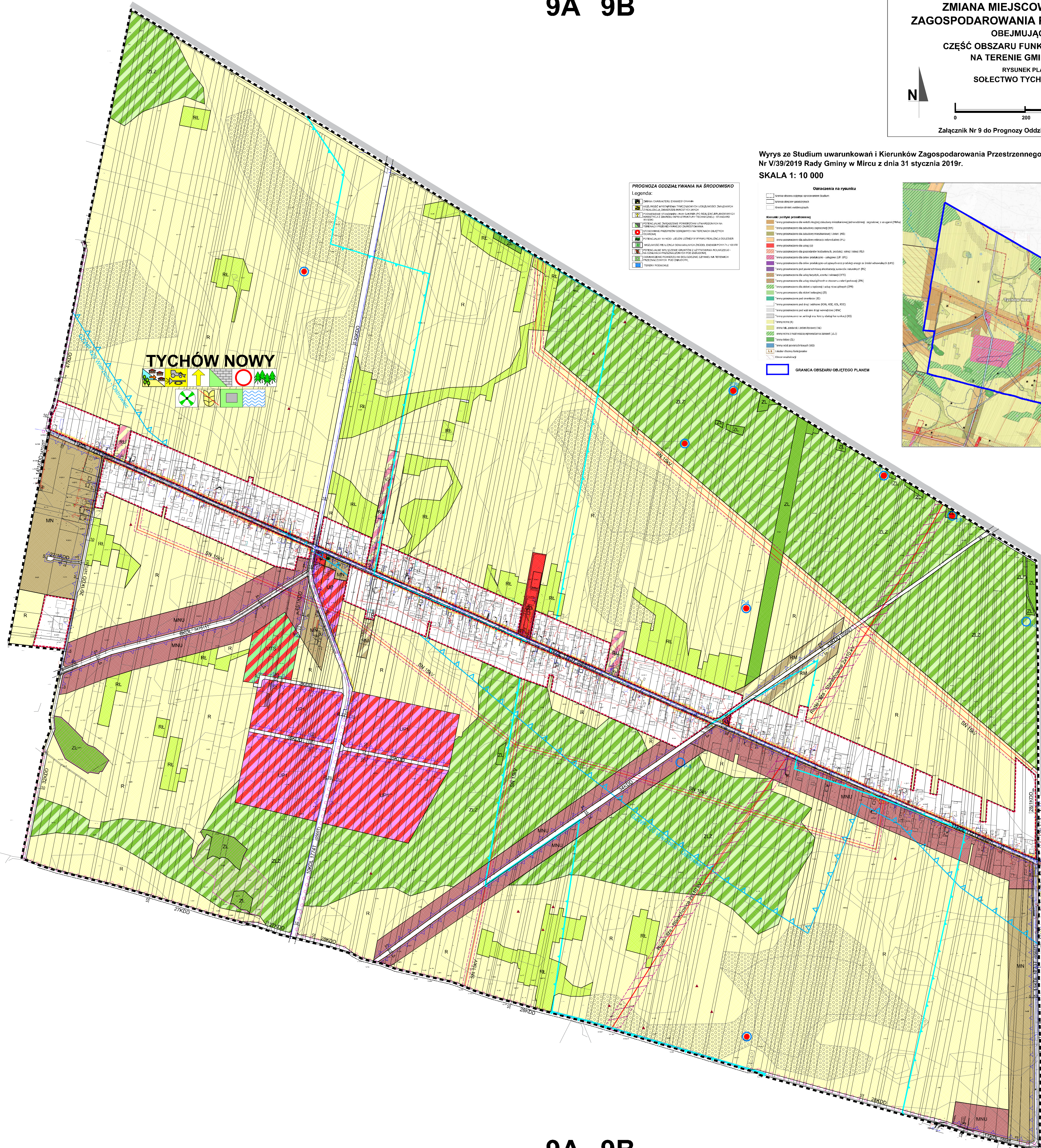


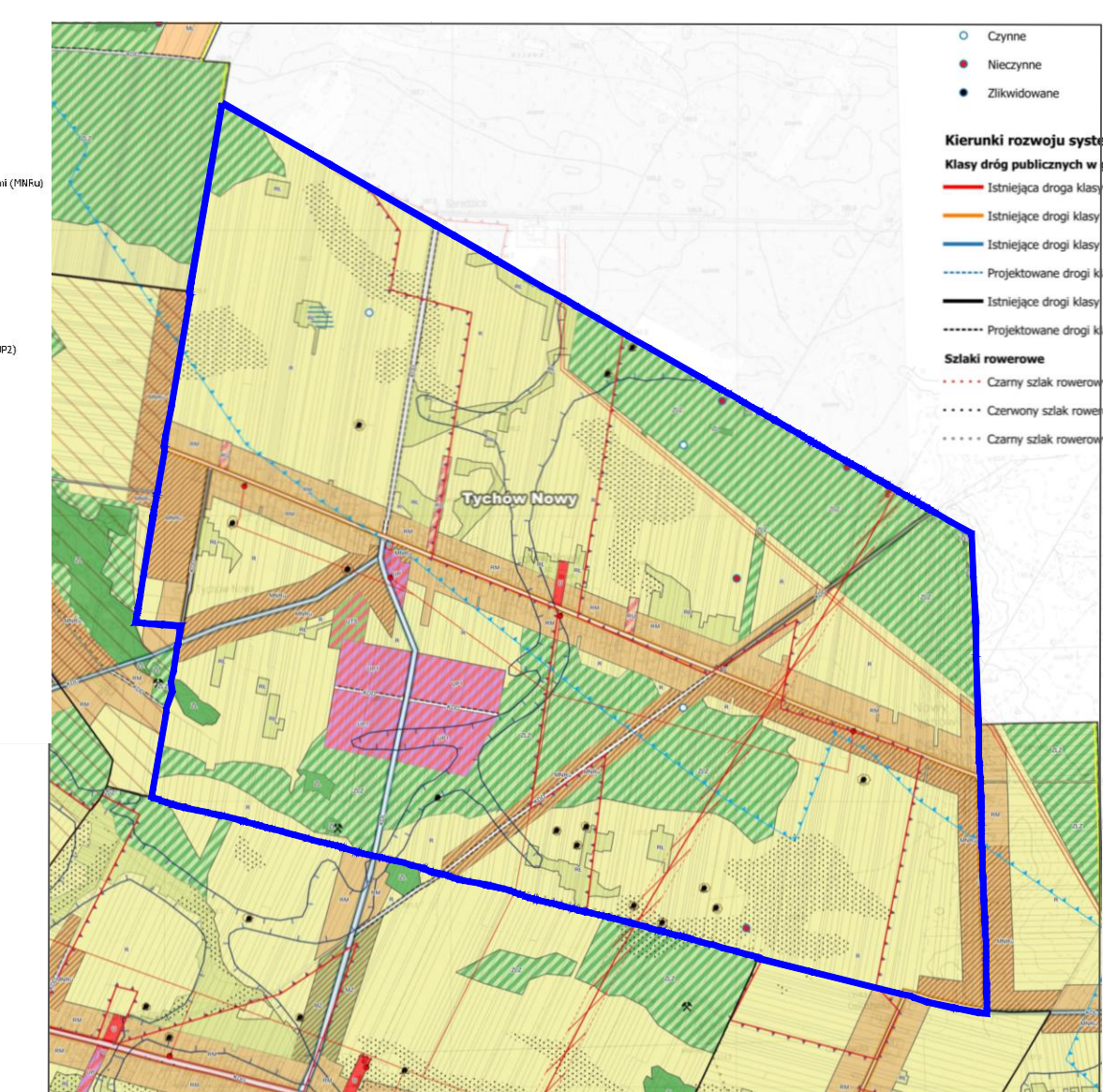
ZMIANA MIEJSCOWEGO PLANU ZAGOSPODAROWANIA PRZESTRZENNEGO OBEJMUJĄCEGO CZĘŚĆ OBSZARU FUNKcjONALNEGO A NA TERENIE GMINY MIRZEC RYSUNEK PLANU SOŁECTWO TYCHÓW NOWY



Wyrys ze Studium uwarunkowań i Kierunków Zagospodarowania Przestrzennego Gminy Mirzec przyjętego Uchwałą Nr V/39/2019 Rady Gminy w Mircu z dnia 31 stycznia 2019r. SKALA 1: 10 000



PROGNOZA ODDZIAŁYWANIA NA ŚRODOWISKO
Legenda:
Oznaczenia na rysunku:
Kierunki rozwoju systemów transportowych:
Kierunki rozwoju systemów komunikacyjnych:
GRANICA OBSZARU OBJĘTEGO PLANEM



TYCHÓW NOWY

Legenda:
zawiera oznaczenia i ustalenia dotyczące całego rysunku zmiany planu (załącznik nr 1 do Nr 10)
Obowiazujace ustalenia planu:
Oznaczenia informacyjne: