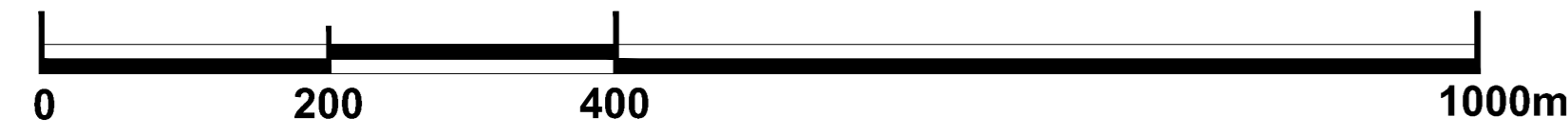


ZMIANA MIEJSCOWEGO PLANU ZAGOSPODAROWANIA PRZESTRZENNEGO OBEJMUJĄCEGO CZĘŚĆ OBSZARU FUNKcjONALNEGO A NA TERENIE GMINY MIRZEC RYSUNEK PLANU SOŁECTWO TYCHÓW STARY

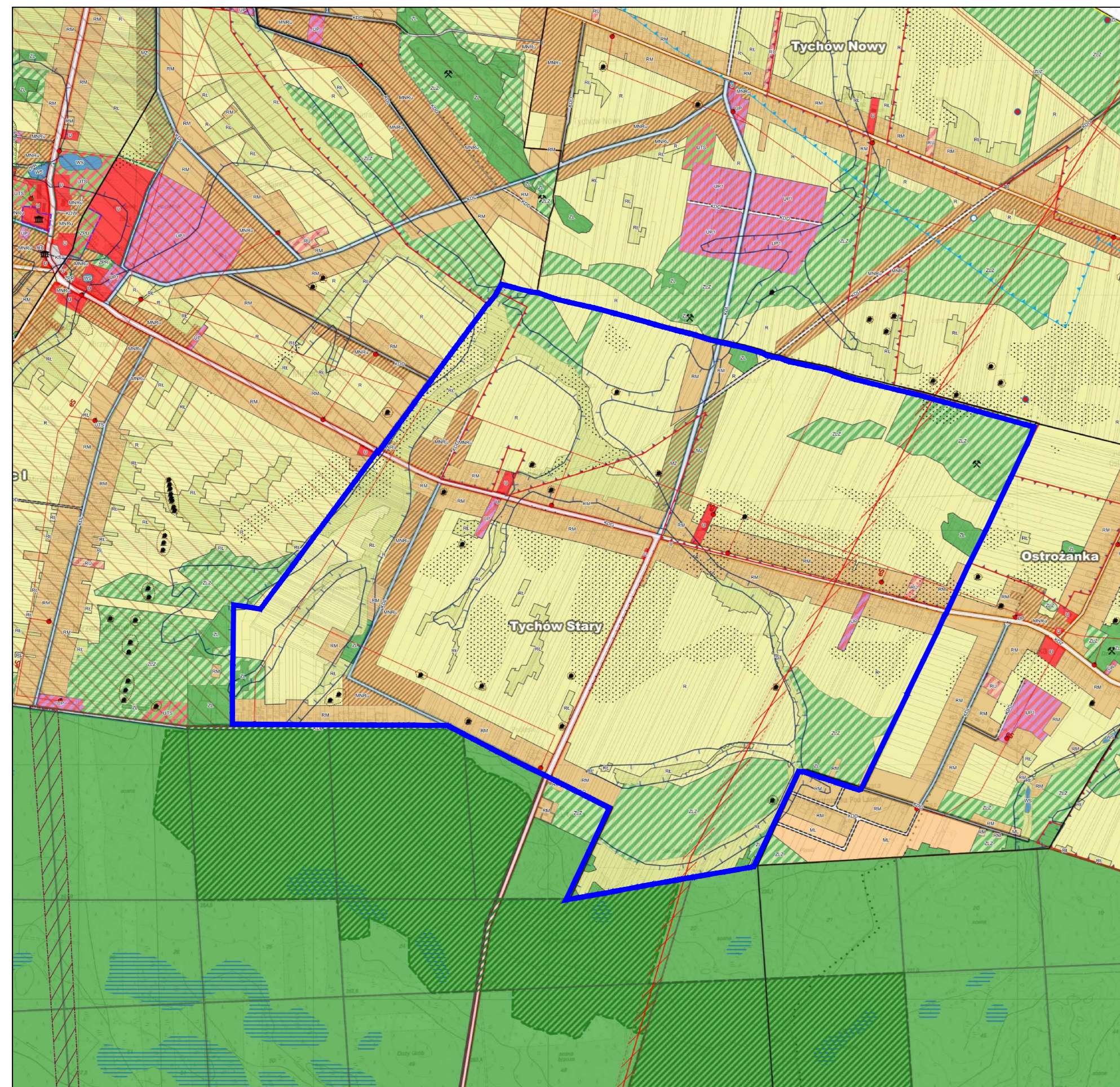
SKALA 1: 2000



Załącznik Nr 10 do Prognozy Oddziaływania na Środowisko

Wyrys ze Studium uwarunkowań i Kierunków Zagospodarowania Przestrzennego Gminy Mirzec przyjętego Uchwałą Nr V/39/2019 Rady Gminy w Mircu z dnia 31 stycznia 2019r.

SKALA 1: 40 000



Oznaczenia na rysunku



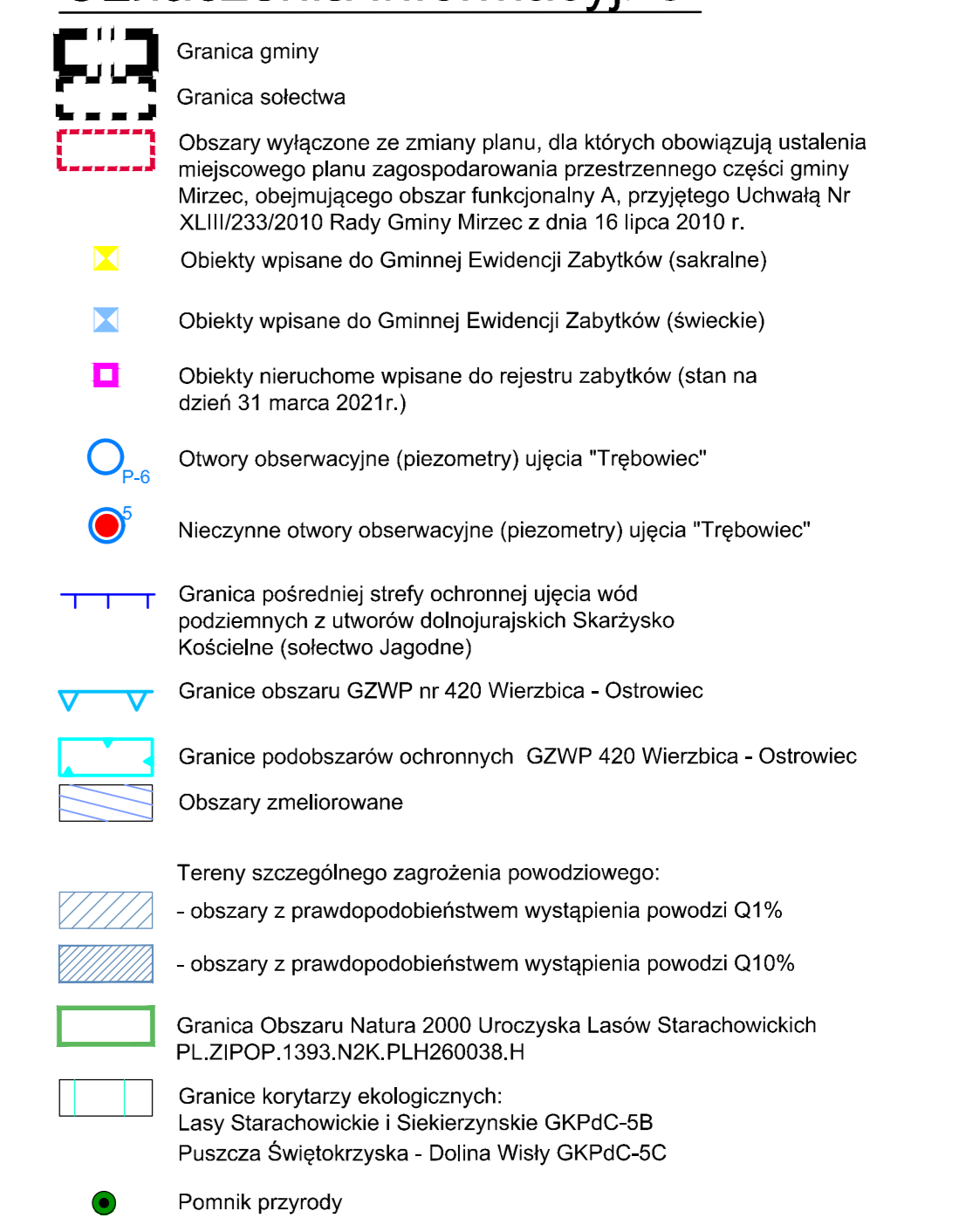
Legenda:

zawiera oznaczenia i ustalenia łączące dla całego rysunku zmiany planu (Załączniki od Nr 1 do Nr 10)

Obowiązujące ustalenia planu:

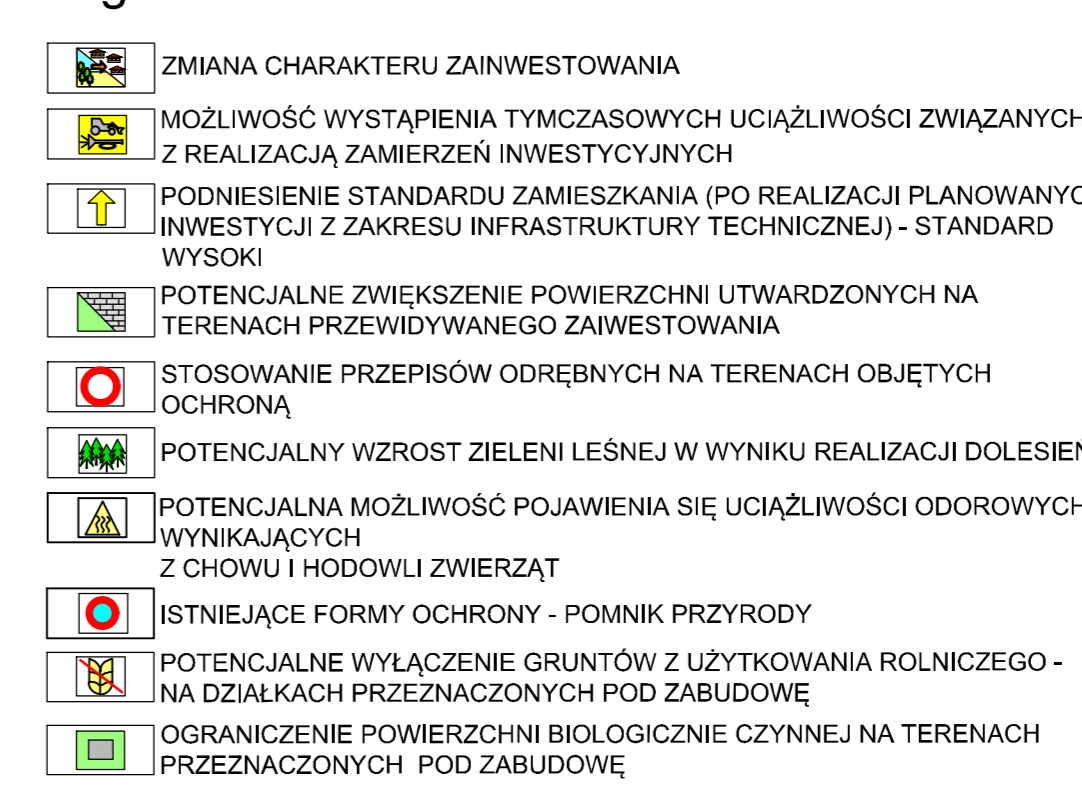


Oznaczenia informacyjne:



PROGNOZA ODDZIAŁYWANIA NA ŚRODOWISKO

Legenda:



Etat: wyłożenie do publicznego wglądu w dniach 01.06 - 30.06.2022 r.

dr inż. Jacek Wiśniewski
Zmiana Miejscowego Planu Zagospodarowania Przestrzennego, obejmującego część obszaru funkcjonalnego A na terenie Gminy Mirzec
Rysunek - sołectwo Tychów Stary
Załącznik Nr 10 do Prognozy Oddziaływania na Środowisko

Skala: 1:2000
Przeanalizowano do skali 1:5000
Data wydruku: czerwiec 2022