

ZMIANA MIEJSCOWEGO PLANU ZAGOSPODAROWANIA PRZESTRZENNEGO OBEJMUJĄCEGO

CZĘŚĆ OBSZARU FUNKcjONALNEGO A NA TERENIE GMINY MIRZEC

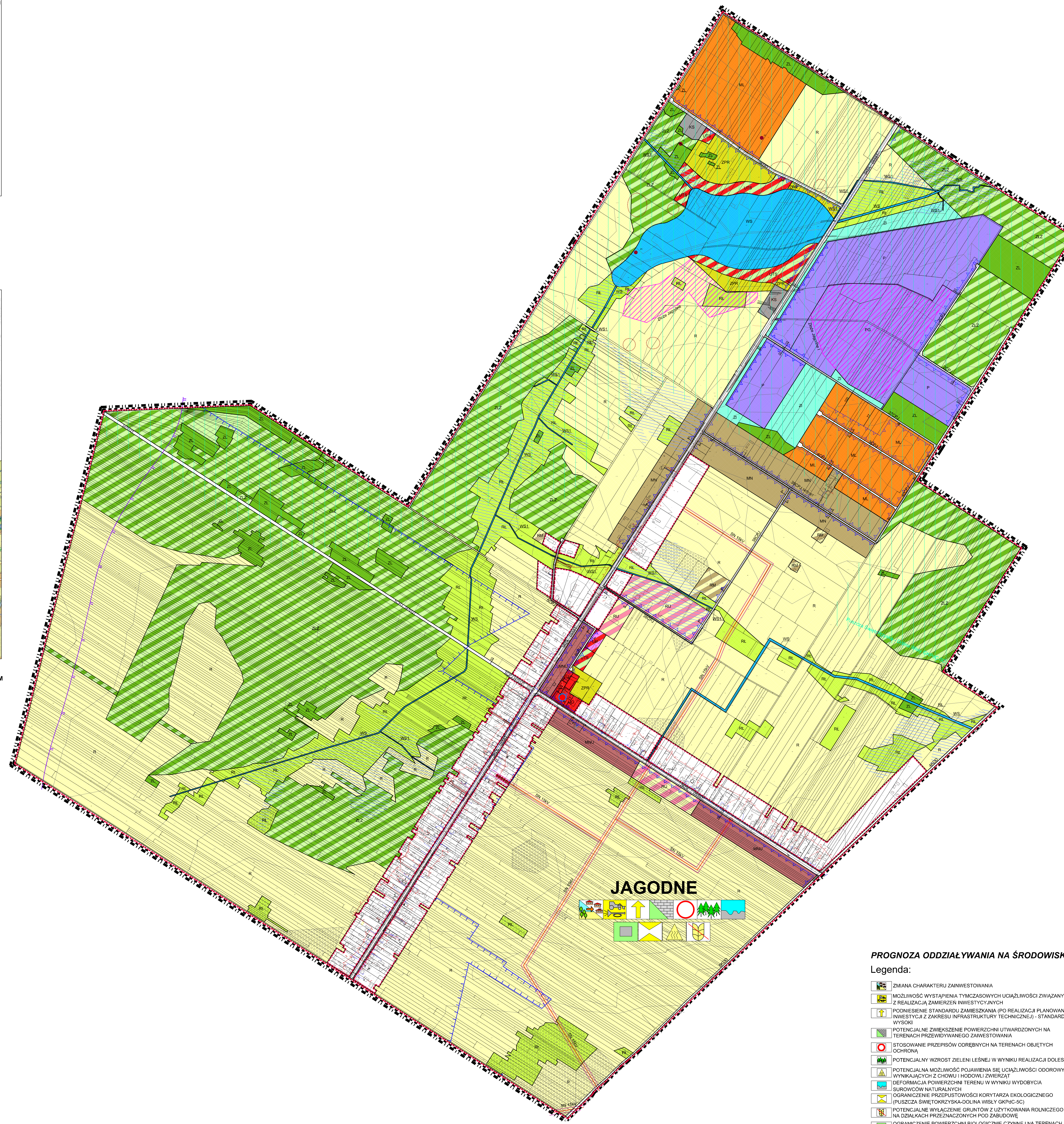
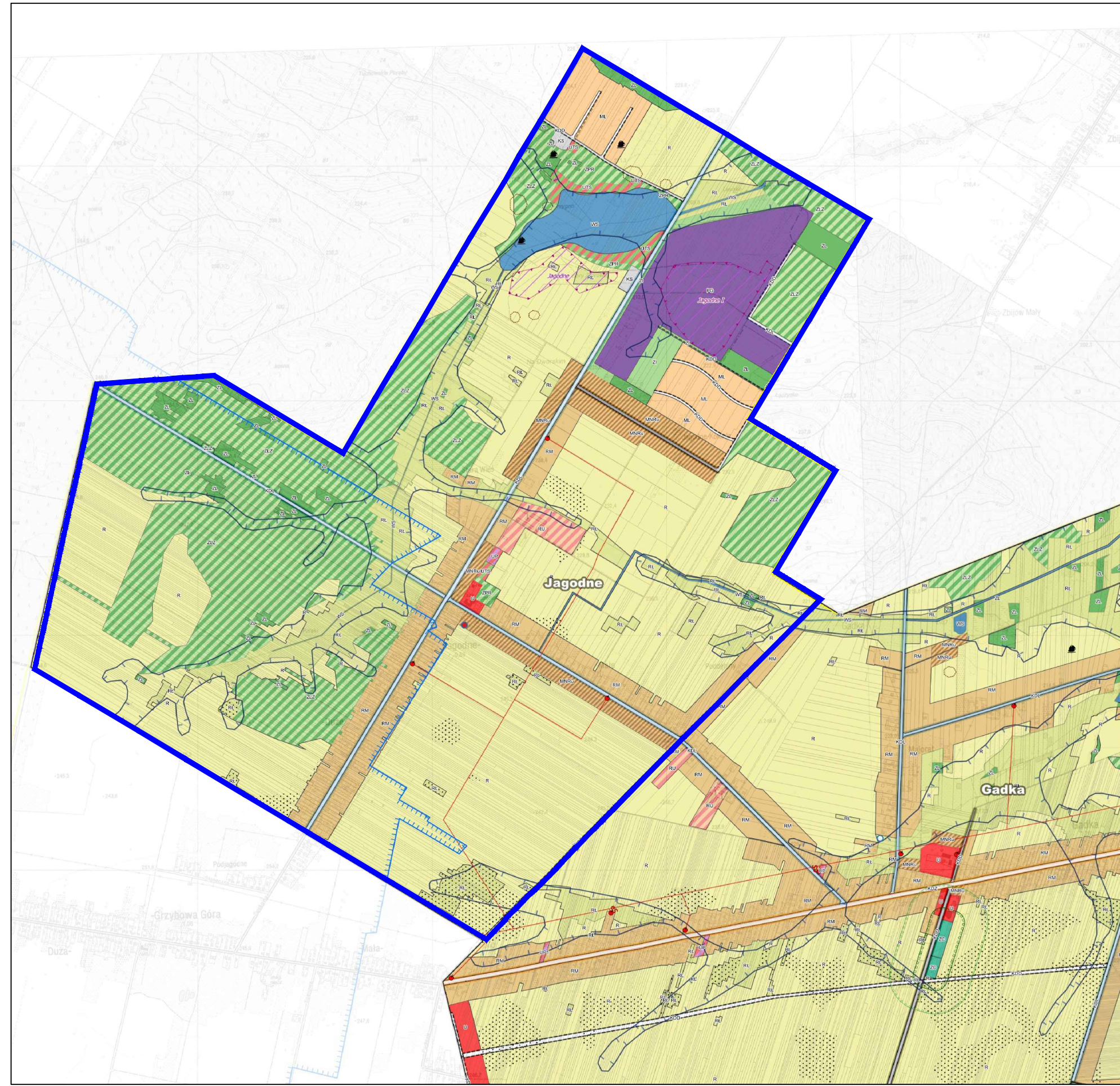
RYSUNEK PLANU SOŁECTWO JAGODNE



Załącznik Nr 2 do Prognozy Oddziaływania na Środowisko

Wyrus ze Studium uwarunkowań i Kierunków Zagospodarowania Przestrzennego Gminy Mirzec przyjętego Uchwałą Nr V/39/2019 Rady Gminy w Mircu z dnia 31 stycznia 2019r.

SKALA 1: 40 000



Legenda:
zawiera oznaczenia i ustalenia łącznie dla całego rysunku zmiany planu (Załączniki od Nr 1 do Nr 10)

Obowiązujące ustalenia planu:

- Granice obszaru objętego planem
- Linie rozgraniczające tereny o różnym przeznaczeniu i różnych zasadach zagospodarowania
- Nieprzekraczalne linie zabudowy
- Granice strefy ochrony ekopozycji
- Granice strefy ochrony konserwatorskiej
- Strefy ochrony archeologicznej
- Strefy ochrony sanitarnej od cmentarzy (50 i 150m)
- Napowietrzne linie elektroenergetyczne wysokich napięć (WN) ze strefami bezpieczeństwa
- Napowietrzne linie elektroenergetyczne średnich napięć (ŚN) ze strefami bezpieczeństwa
- Stacje transformatorowe istniejące
- Gazociągi wysokiego i średniego ciśnienia wraz ze strefą kontrolowaną

Tereny funkcjonalne o różnym przeznaczeniu i różnych zasadach zagospodarowania wraz z symbolem literowym lub cyfrowym - literowym terenu:

MN	Tereny zabudowy mieszkaniowej jednorodzinnej
MNI	Tereny zabudowy mieszkaniowej jednorodzinnej i zabudowy usługowej
MZ	Tereny zabudowy mieszkaniowej jednorodzinnej rezydencyjnej
ML	Tereny zabudowy rekreacji indywidualnej
RM	Tereny zabudowy zagrodowej
RU	Tereny gospodarstw hodowlanych, produkcji rolnej i leśnej
U	Tereny zabudowy usługowej
U1	Tereny usług publicznych w zieleni z dopuszczeniem zabudowy mieszkaniowej wielorodzinnej oraz zamieszkania zbiorowego
UA	Tereny usług administracyjnych
UR	Tereny usług kulturalnych
UZ	Tereny usług oświaty
UZD	Tereny usług zdrowia
UP	Tereny zabudowy produkcyjno - usługowej oraz produkcji energii ze źródeł odnawialnych
UP1	Tereny zabudowy produkcyjno - usługowej, punkt selektywnej zbiórki odpadów komunalnych
UP2	Tereny planowanej powierzchniowej eksploatacji surowców mineralnych oraz zakładu górnictwa
P	Tereny zabudowy produkcyjno - magazynowej
PS	Tereny usług w obsłudze zieleni parkowej /Mirzec II/
PT	Tereny usług turystyki, sportu i rekreacji (UTS, UTS1)
ZI	Tereny zieleni izolacyjnej
ZPH	Tereny zieleni urządzonej z dopuszczeniem usług
ZC	Tereny cmentarzy
ZL	Tereny lasów
ZP	Tereny zalesień
R	Tereny rolne
RL	Tereny łąk, pastwisk i zieleni legowej
YS	Tereny wód powierzchniowych
YSW	Tereny hodowlanych stawów rybnych
WS	Tereny rowów melioracyjnych
KDG	Tereny dróg publicznych klasy głównej - G
KDGP	Tereny dróg publicznych klasy głównej ruchu przyspieszonego - GP
KDZ	Tereny dróg publicznych klasy zbiorczej - Z
KDL	Tereny dróg publicznych klasy lokalnej - L
KDO	Tereny dróg publicznych klasy dojazdowej - D
KDW	Tereny dróg wewnętrznych
CPJ	Tereny publicznych ciągów pieszojezdnych
CP	Tereny przestrzeni publicznych
KS	Tereny parkingów i obsługi komunikacji
I	Tereny obsługi infrastruktury

Oznaczenia informacyjne:

- Granica gminy
- Granica sołectwa
- Obszary wyłączone ze zmiany planu, dla których obowiązują ustalenia miejscowego planu zagospodarowania przestrzennego części Gminy Mirzec, obejmującego obszar funkcjonalny A, przyjętego Uchwałą Nr XLIII/23/2010 Rady Gminy Mirzec z dnia 16 lipca 2010 r.
- Obiekty wpisane do Gminnej Ewidencji Zabytków (skrajnie)
- Obiekty wpisane do Gminnej Ewidencji Zabytków (świeckie)
- Obiekty nienruchome wpisane do rejestru zabytków (stan na dzień 31 marca 2021r.)
- Obwody obserwacyjne (piezometry) ujęcia "Trębowiec"
- Nieczynne obwody obserwacyjne (piezometry) ujęcia "Trębowiec"
- Granica podziemnej strefy ochronnej ujęcia wód podziemnych z ujęć wód podziemnych Szaryszki - Kościelne (sołectwo Jagodne)
- Granice obszaru GZWP nr 420 Wierzbica - Ostrowiec
- Granice podobszarów ochronnych GZWP 420 Wierzbica - Ostrowiec
- Obszary zmierzlone
- Tereny szczególnego zagrożenia powodziowego:
 - obszary z prawdopodobieństwem wystąpienia powodzi Q11%
 - obszary z prawdopodobieństwem wystąpienia powodzi Q10%
- Granice Obszaru Natura 2000 "Inowpola Lasów Starachowickich PL_ZIMP_1363_NOW_PL_KDOP39_H
- Granice korytarzy ekologicznych:
 - Las Starachowicki i Siekierzyskie GKPUC-5B
 - Puszczka Świętokrzyska - Dolina Wisły GKPUC-5C
- Pomnik przyrody
- Obszar występowania gład chronionych (klasa III)
- Tereny niekorzystne do zabudowy
- Stanowiska archeologiczne
- Granice obszaru rewitalizacji zgodnie z Uchwałą Nr XX/128/2016 Rady Gminy w Mircu z dnia 26 lutego 2016r.
- Obszary ujęć surowców mineralnych:
 - Casny - Połny nr MIDAS 5743 Jagodne I nr MIDAS 16839
 - Jagodne nr MIDAS 3368
 - Zabłocie nr MIDAS 12058
- Obszary badań perspektywicznych złóż kopalin:
 - KD - Piskowice (Mirzec I i Mirzec II)
 - KN - Piaszek ze zwłazem (Małyszyn)
 - KN - Piaszek
 - Niekoncesjonowana eksploatacja
- Obszar perspektywiczny i prognostyczny - Obszar negatywnego rozczłonnienia KN - Piaszek ze zwłazem
- Obszary historycznego górnictwa
- Sołectwa rowowe istniejące i projektowane
- Czarny szlak turystyczny Mirzec - Komonię

Teren objęty zmianą planu położony jest w całości w Obszarze Chronionego Krajobrazu Doliny Kamiennej (Uchwała Nr XXXVI/17/13 Sejmiku Województwa Świętokrzyskiego z dnia 23 września 2013 r.)

Prognoza Oddziaływania na Środowisko

Legenda:

- ZMIANA CHARAKTERU ZAINWESTOWANIA
- MOŻLIWOŚĆ WYSTĄPIENIA TYMCZASOWYCH UCIAŻLIWOŚCI ZWIĄZANYCH Z REALIZACJĄ ZAMIERZEŃ INWESTYCYJNYCH
- PODNIENIE STANDARDU ZAMIESZKANIA (PO REALIZACJI PLANOWANYCH INWESTYCJI Z ZAKRESU INFRASTRUKTURY TECHNICZNEJ) - STANDARD WYSOKI
- POTENCJALNE ZWIĘKSZENIE POWIERZCHNI UTRWARDZONYCH NA TERENACH PRZEZWIĘDYWANEGO ZAINWESTOWANIA
- STOSOWANIE PRZEPISÓW ODREBNYCH NA TERENACH OBJĘTYCH OCHRONĄ
- POTENCJALNY WZROST ZIELENI LEŚNEJ W WYNIKU REALIZACJI DOLEŚIEN
- POTENCJALNA MOŻLIWOŚĆ POJAWIENIA SIĘ UCIAŻLIWOŚCI ODOROWYCH I WYNIKAJĄCYCH Z CIŻKOWI I HODOWLI I ZWIERZĄT
- DEFORMACJA POWIERZCHNI TERENU W WYNIKU WYDOBYCIA SUROWCÓW NATURALNYCH
- POTENCJALNE ZWIĘKSZENIE CIŻKOWI KORYTARZA EKOLOGICZNEGO (PUSSZA ŚWIEKOCZYŃSKA-DOLINA WISŁY GKPUC-5C)
- POTENCJALNE WYŁĄCZENIE GRUNTÓW Z UŻYTKOWANIA ROLNICZEGO - NA DZIAŁKACH PRZEZNAČZONYCH POD ZABUDOWĘ
- OGRAŃCZENIE POWIERZCHNI BIOLOGICZNE CZYNNEJ NA TERENACH PRZEZNAČZONYCH POD ZABUDOWĘ

Etap: wyłożenie do publicznego wglądu w dniach 01.06 - 30.06.2022 r.

dr inż. Jacek Wiśniewski

Zmiana Miejscowego Planu Zagospodarowania Przestrzennego, obejmującego część obszaru funkcjonalnego A na terenie Gminy Mirzec

Rysunek - sołectwo Jagodne

Załącznik Nr 2 do Prognozy Oddziaływania na Środowisko

Skala: 1:2000

przeznaczony do skali 1:5000

Data wydruku: czerwiec 2022