

# ZMIANA MIEJSCOWEGO PLANU ZAGOSPODAROWANIA PRZESTRZENNEGO OBEJMUJĄCEGO CZĘŚĆ OBSZARU FUNKcjONALNEGO A NA TERENIE GMINY MIRZEC

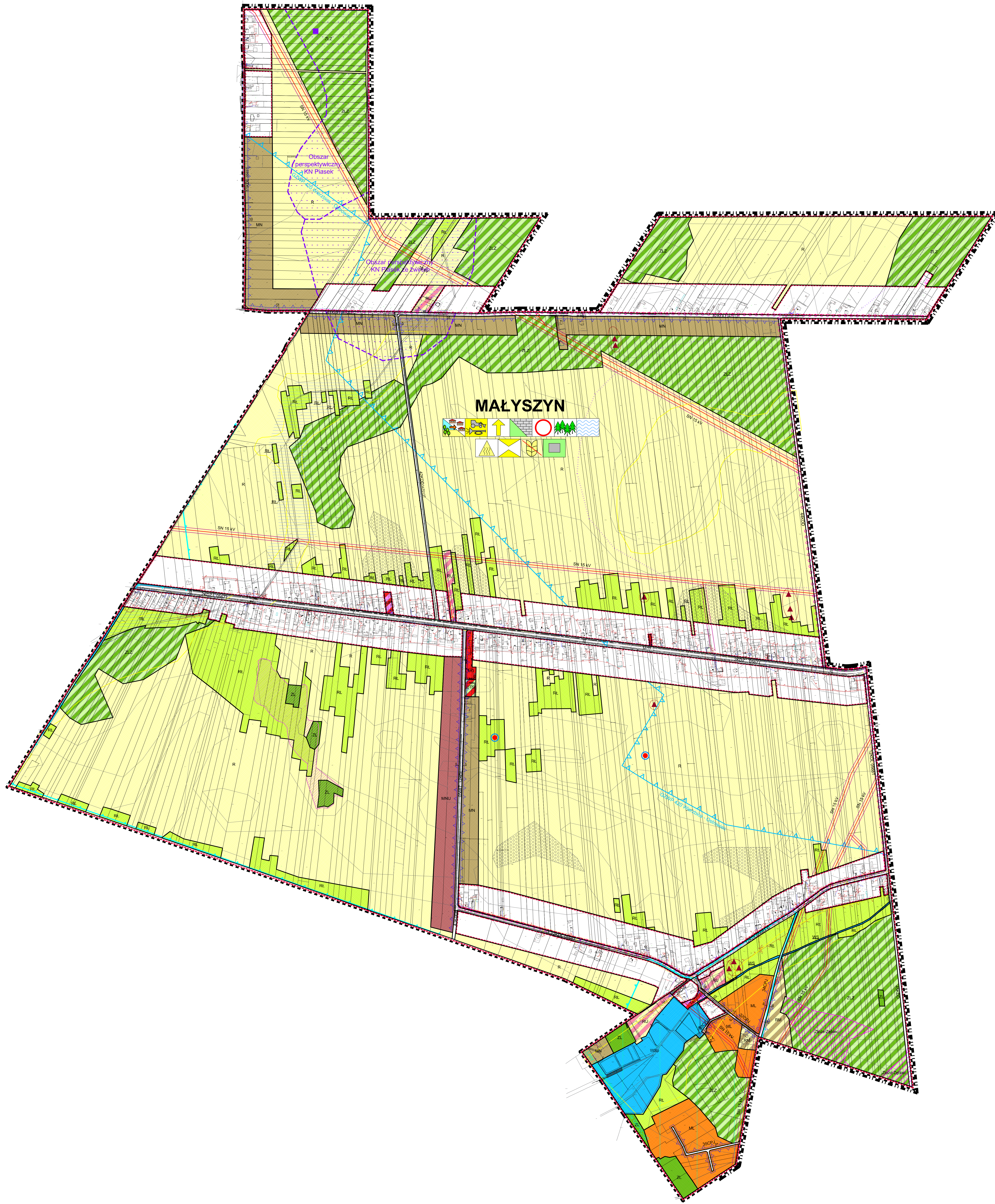
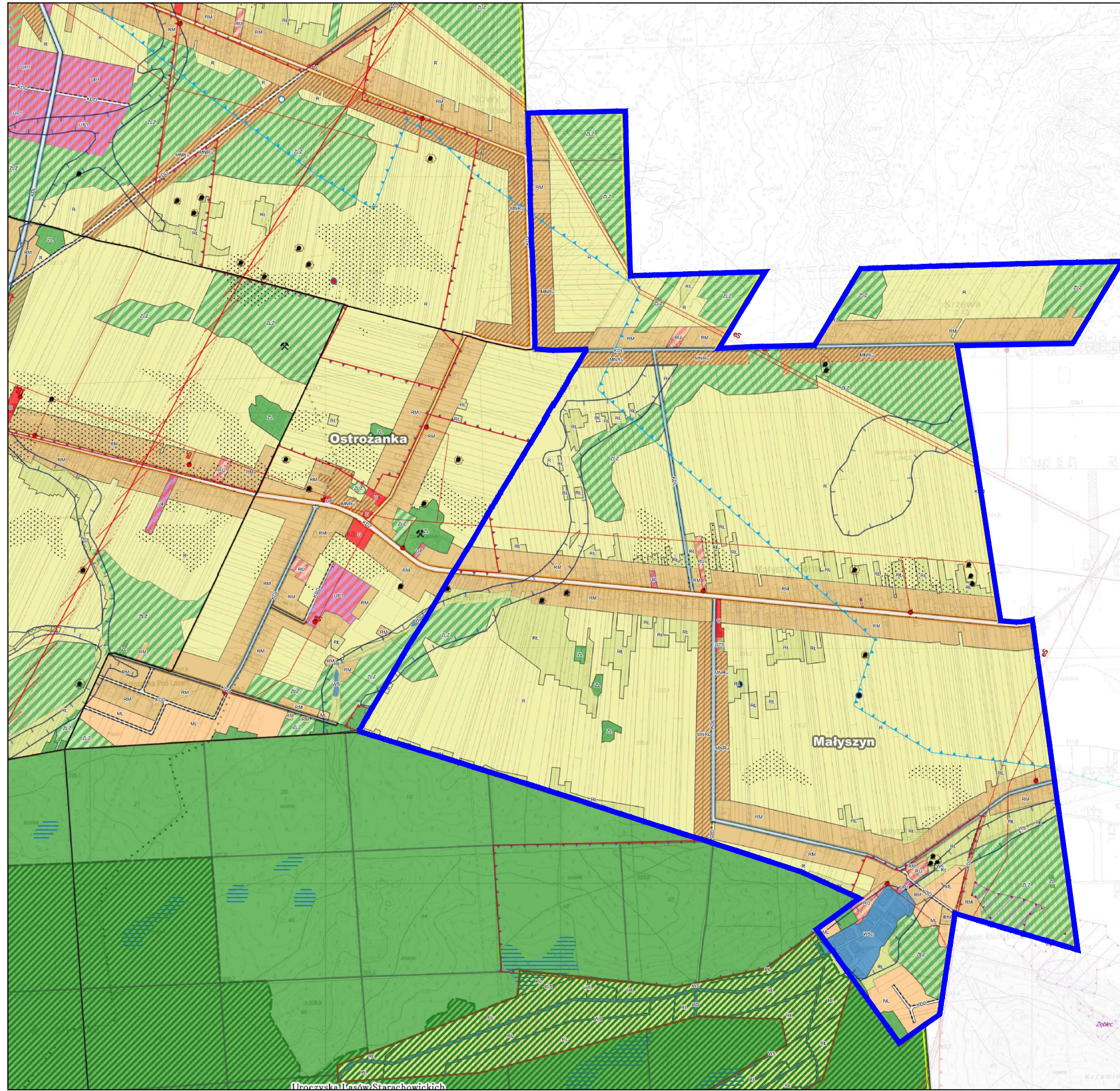
## RYSunEK PLANU SOŁECTWO MAŁYSZYN



Załącznik Nr 3 do Prognozy Oddziaływania na Środowisko

### WyrS ze Studium uwarunkowań i Kierunków Zagospodarowania Przestrzennego Gminy Mirzec przyjętego Uchwałą Nr V/39/2019 Rady Gminy w Mircu z dnia 31 stycznia 2019r.

SKALA 1: 40 000



#### Legenda: zawiera oznaczenia i ustalenia łącznie dla całego rysunku zmiany planu (Załączniki od Nr 1 do Nr 10)

#### Obowiązujące ustalenia planu:

- Granicę obszaru objętego planem
- Linie rozgraniczające tereny o różnym przeznaczeniu i różnych zasadach zagospodarowania
- Nieprzekraczalną linię zabudowy
- Granicę strefy ochrony ekopozycji
- Granicę strefy ochrony konserwatorskiej
- Strefy ochrony archeologicznej
- Strefy ochrony sanitarnej od orientacji (50 i 150m)
- Strefy ochrony sanitarnej od orientacji (50 i 150m)
- Napowietrzne linie elektroenergetyczne wysokich napięć (WN) ze strefami bezpieczeństwa
- Napowietrzne linie elektroenergetyczne średnich napięć (ŚN) ze strefami bezpieczeństwa
- Stacje transformatorowe istniejące
- Gazociąg wysokiego i średniego ciśnienia wraz ze strefą kontrolowaną

Tereny funkcjonalne o różnym przeznaczeniu i różnych zasadach zagospodarowania wraz z symbolem literowym lub cyfrowym - literowym terenie:

- MN Tereny zabudowy mieszkaniowej jednorodzinnej
- MNU Tereny zabudowy mieszkaniowej jednorodzinnej i zabudowy usługowej
- MZ Tereny zabudowy mieszkaniowej jednorodzinnej rezydencjonalnej
- MA Tereny zabudowy rekreacji indywidualnej
- MAU Tereny zabudowy zagrodowej
- RU Tereny gospodarstw hodowlanych, produkcji rolnej i leśnej
- U Tereny zabudowy usługowej
- UW Tereny usług publicznych w zblizeniu z dopuszczeniem zabudowy mieszkaniowej wielorodzinnej oraz zamieszkania zbiorowego
- UA Tereny usług administracji
- UK Tereny usług kultury religijnej
- UD Tereny usług oświaty
- UZ Tereny usług zdrowia
- UP Tereny zabudowy produkcyjno - usługowej
- UPU Tereny zabudowy produkcyjno - usługowej oraz produkcji energii ze źródeł odnawialnych
- UPK Tereny zabudowy produkcyjno - usługowej, punkt selektywnej zbiórki odpadów komunalnych
- PS Tereny planowanej powierzchniowej eksploatacji surowców mineralnych oraz zakładu górniczego
- P Tereny zabudowy produkcyjno - magazynowej
- PU Tereny usług w otoczeniu zieleni parkowej Mirzec I'
- UTS Tereny usług turystyki, sportu i rekreacji (UTS, UTS1)
- ZI Tereny zieleni izolacyjnej
- ZPH Tereny zieleni urządzonej z dopuszczeniem usług
- ZC Tereny cmentarzy
- ZL Tereny lasów
- ZLW Tereny zielień
- R Tereny rolne
- RL Tereny łąk, pastwisk i zieleni łąkowej
- WS Tereny wód powierzchniowych
- WSp Tereny hodowlanych stawów rybnych
- WS1 Tereny rowów melioracyjnych
- KDG Tereny dróg publicznych klasy głównej - G
- KDGP Tereny dróg publicznych klasy głównej ruchu przyspieszonego - GP
- KDZ Tereny dróg publicznych klasy zbiorczej - Z
- KDL Tereny dróg publicznych klasy lokalnej - L
- KDD Tereny dróg publicznych klasy dojazdowej - D
- KDW Tereny dróg wewnętrznych
- CPU Tereny publicznych ciągów pieszojezdnych
- CP Tereny przestrzeni publicznych
- KS Tereny parkingów i obsługi komunikacji
- I Tereny obsługi infrastruktury

#### Oznaczenia informacyjne:

- Granicę gminy
- Granicę sołectwa
- Obszary wyłączone ze zmiany planu, dla których obowiązują ustalenia miejscowego planu zagospodarowania przestrzennego części gminy Mirzec, obejmującego obszar funkcjonalny A, przyjętego Uchwałą Nr XLII/233/2019 Rady Gminy Mirzec z dnia 18 lipca 2019 r.
- Obiekty wpisane do Gminnej Ewidencji Zabytków (sakralne)
- Obiekty wpisane do Gminnej Ewidencji Zabytków (świeckie)
- Obiekty nieruchome wpisane do rejestru zabytków (stan na dzień 31 marca 2021r.)
- Otwary obserwacyjne (piezometry) ujęcia "Trębowiec"
- Nieczymne otwory obserwacyjne (piezometry) ujęcia "Trębowiec"
- Granicę podstępnej strefy ochronnej ujęcia wód podziemnych z utworów dolnojurajskich Skarżysko Kosielskie (sekcja 2010r.)
- Granicę obszaru GZWP nr 420 Wierzbica - Ostrowiec
- Granicę podobszarów ochronnych GZWP 420 Wierzbica - Ostrowiec
- Obszary zmierzlorowane
- Tereny szczególnego zagrożenia powodziowego:
  - obszary z prawdopodobieństwem wystąpienia powodzi Q1%
  - obszary z prawdopodobieństwem wystąpienia powodzi Q10%
- Granicę Obszaru Natura 2000 Uroczyska Lasów Starachowickich PL\_ZPOP\_1393.N2K.PLH260038.H
- Granicę korytarzy ekologicznych:
  - Las Starachowicki i Sienkowskiego OKPAC-68
  - Puszczka Świętokrzyska - Dolina Wisły GKPNIC-SC
- Pomnik przyrody
- Obszar występowania gleb chronionych (klasa III)
- Tereny niekorzystne do zabudowy
- Stanowiska archeologiczne
- Granicę obszaru rewitalizacji zgodnie z Uchwałą Nr XIX/128/2016 Rady Gminy w Mircu z dnia 26 lutego 2016r.
- Obszary udokumentowanych złóż surowców mineralnych:
  - Osiły - Polany Nr MIDAS 5743
  - Jagodne Nr MIDAS 16839
  - Jagodne Nr MIDAS 3358
  - Złęczec Nr MIDAS 1208
- Obszary badań perspektywicznych złóż kopalin:
  - KD - Piaszkowiec (Mirzec I i Mirzec II)
  - KN - Piaszek ze żwiru (Małyszyn)
  - KN - Piaszek
- Niekoncesjonowana eksploatacja
  - Obszar perspektywiczny i prognostyczny - Obszar negatywnego rozpoznania KN - Piaszek ze żwiru
  - Obszary historycznego górnictwa
  - Ścisłki rowersowe istniejące i projektowane
  - Czarny szlak turystyczny Mirzec - Komorniki

#### PROGNOZA ODDZIAŁYWANIA NA ŚRODOWISKO

#### Legenda:

- ZMIANA CHARAKTERU ZAINWESTOWANIA
- MOŻLIWOŚĆ WYSTĄPIENIA TYMCZASOWYCH UCIAŁIWOŚCI ZWIĄZANYCH Z REALIZACJĄ ZAMIERZEŃ INWESTYCYJNYCH
- PODNIENIE STANDARDU ZAMIESZKANIA (PO REALIZACJI PLANOWANYCH INWESTYCYJ Z ZAKRESU INFRASTRUKTURY TECHNICZNEJ) - STANDARD WYSOKI
- POTENCJALNE ZWIĘKSZENIE POWIERZCHNI UTWARDZONYCH NA TERENACH PRZEWIDYWANEGO ZAINWESTOWANIA
- SSTOSOWANIE PRZEPISÓW ODRĘBNYCH NA TERENACH OBJĘTYCH OCHRONĄ
- POTENCJALNY WZROST ZIELEŃI LEŚNEJ W WYNIKU REALIZACJI DOLEŚNIEJ
- POTENCJALNA MOŻLIWOŚĆ POJAWIENIA SIĘ UCIAŁIWOŚCI ODOROWYCH WYNIKAJĄCYCH Z CHOWU I HODOWLI ZWIERZĄT
- TERENY PODMOKŁE OKRESOWO ZALEWANE
- OGROANICZENIE PRZEPUSTOWOŚCI KOLEKTARZA EKOLOGICZNEGO (PUSZCZA ŚWIĘTOKRZYSKA-DOLINA WISŁY GKPNIC-SC)
- POTENCJALNE WYŁĄCZENIE GRUNTÓW Z UŻYTKOWANIA ROLNICZEGO - NA DZIAŁKACH PRZEZNACZONYCH POD ZABUDOWĘ
- OGROANICZENIE POWIERZCHNI BIOLOGICZNE CZYNNEJ NA TERENACH PRZEZNACZONYCH POD ZABUDOWĘ

Terren objęty zmianą planu położony jest w całości w Obszarze Chronionego Krajobrazu Doliny Kamienniej (Uchwała Nr XXXVI/671/13 Sejmiku Województwa Świętokrzyskiego z dnia 23 września 2013 r.)

Etap: wyłożenie do publicznego wglądu w dniach 01.06 - 30.06.2022 r.

Auto opracowanie:  
dr inż. Jacek Wiśniewski  
Zmiana Miejscowego Planu Zagospodarowania Przestrzennego, obejmującego część obszaru funkcjonalnego A na terenie Gminy Mirzec  
Rysunek - sołectwo Małyszyn  
Załącznik Nr 3 do Prognozy Oddziaływania na Środowisko  
Skala: 1:2000  
przeanalizowano do skali 1:5000  
Data wydruku: czerwiec 2022