

Specyfikacja techniczna nawierzchni Polipropylenowej

- **Opis** – polipropylenowa nawierzchnia modułowa, wytwarzana przez formowanie wtryskowe w postaci odpornych na uderzenia płytek z tworzywa sztucznego.
- **Rozmiar modułu** (mierzony bez zatrzasków) – 25,4 cm x 25,4 cm x 1,8 cm grubości.
- **Material** – Specjalistyczna mieszanka kopolimeru polipropylenowego odpornego na uderzenia. Dodatek absorberu UV oraz antyutleniaczy zapewnia ochronę przed utratą koloru, degradacją i utlenianiem tworzywa sztucznego. Płytki posiadają także dodatki antystatyczne redukujące nagromadzenie ładunków elektrostatycznych na użytkownikach boisk.
- **Tekstura powierzchni** - Specjalnie zaprojektowana otwarta siatka zapewniająca wysoką przyczepność w każdych warunkach.
- **Mechanizm blokujący** - System blokujący płyt umożliwia rozszerzanie i kurczenie się na skutek działania ciepła chroniąc jednocześnie przed odkształceniami powierzchni. Podłoże jest typu Lateral Forgiveness (z amortyzacją boczną).
- **Kolory** – Według wzornika kolorów.
- **Konstrukcja nośna** - Każda płyta jest umieszczana na 155 elementach poprzecznych. Zapewniają one stabilną podstawę oraz ugięcie w pionie.
- **Ciężar modułu**– 188 g
- **Gwarancja 5 lat**

Nawierzchnia polipropylenowa posiada:

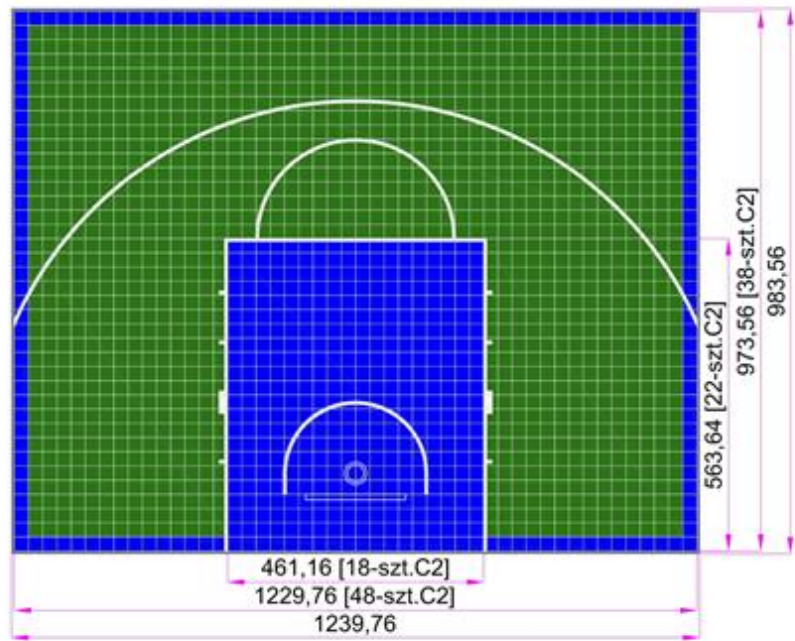
- Atest PZH
- Rekomendację Właściwej Jednostki Certyfikującej
- Potwierdzoną Klasyfikację Reakcji na ogień
- Badania na zawartość metali ciężkich
- Deklaracja zgodności z normą PN-EN 14877:2014-02
- Certyfikat Polskiego Związku Sportów Wrotkarskich
- Certyfikat FIBA

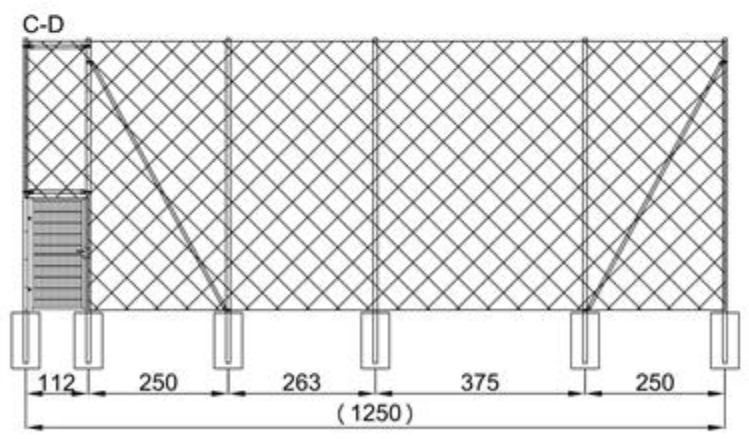
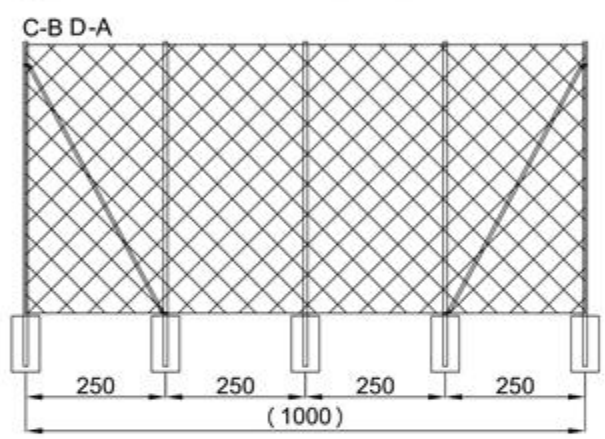
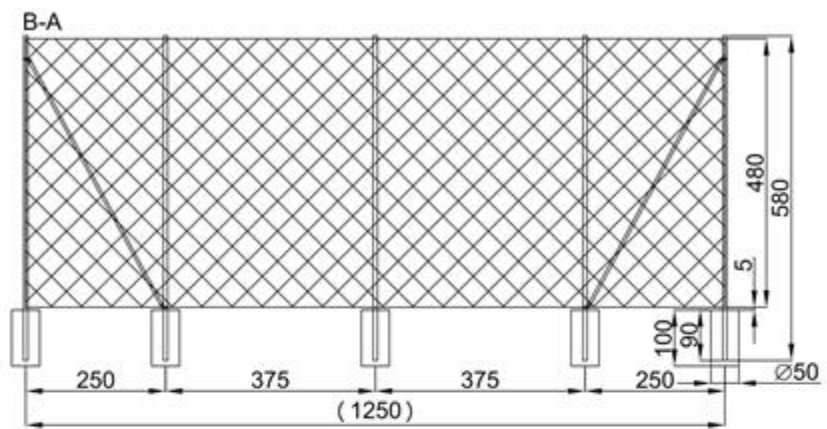
Specyfikacja techniczna piramidy :

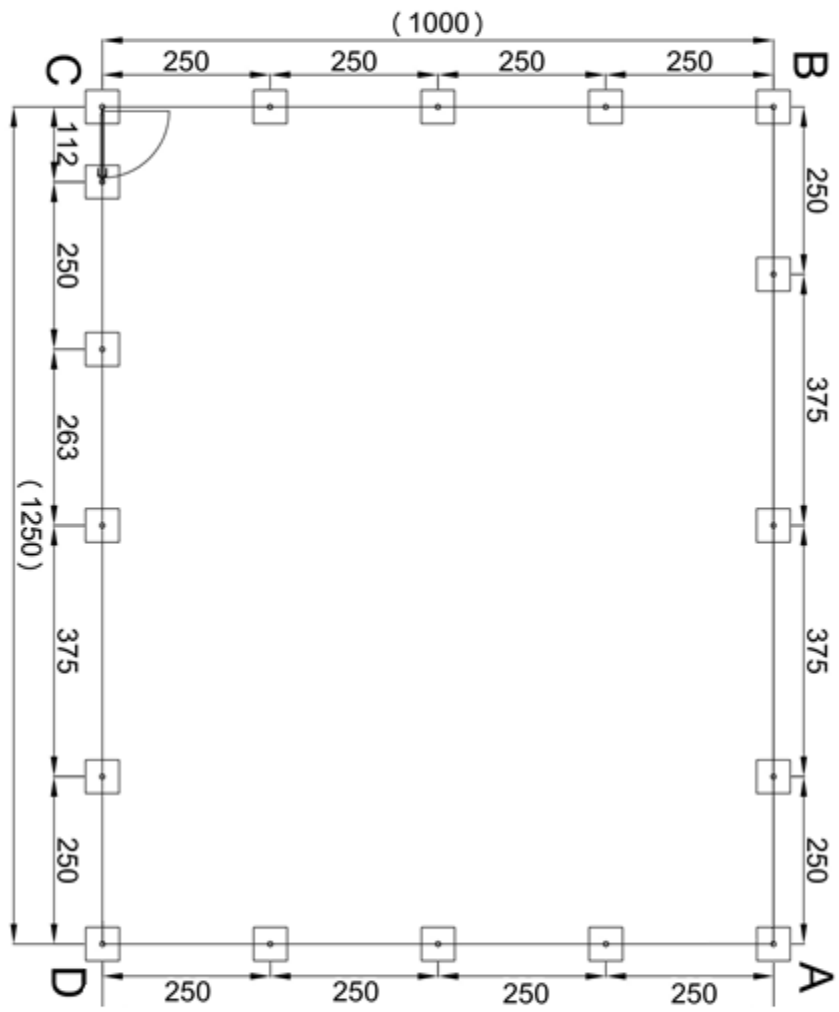
- **Opis** – piramida wspinaczkowa wykonana z liny zbrojonej o średnicy 16 mm z łączaniem lin aluminiowym wsparta na maszcie wykonanym ze stali ocynkowanej ogniowo i montowanej (zakotwionej w betonie). Średnica rury 10,2 cm grubość ścianki 5mm.
- **Wymiary** : wysokość – 359 cm, długość – 530 cm, szerokość 459 cm, maszt wysokości 380 cm,
- **Waga**: zestaw kotew – 40 kg, maszt – 45 kg, siatka – 96 kg,
- **Średnica strefy bezpieczeństwa** : 877 x 759 cm, strefa bezpieczna np. piasek płukany
- **Zgodność z normą**: EN 1176-1, EN 1176-7, EN 1176 -11

Specyfikacja techniczna huśtawki typu „Bocianie gniazdo”

- **Opis**- huśtawka typu „Bocianie gniazdo” wykonana ze stali ocynkowanej, malowanej proszkowo z siedziskiem o średnicy ok. 120 cm i nośności – 100 kg
- **Wymiary** – wysokość od ziemi 200-220 cm, konstrukcja nogi rura fi 100 mm o grubością ścianki 4-5 mm, konstrukcja górnej belki – profil 80x80x2500 mm o grubości ścianki 3-5 mm,
- **Średnica strefy bezpieczeństwa** : 600 x 600 cm, strefa bezpieczna np. piasek płukany
- **Zgodność z normą** : PN-EN 1176







Podbudowa

