

**UCHWAŁA NR L/352/2022**  
**RADY GMINY W MIRCU**

z dnia 27 maja 2022 r.

**w sprawie: zaliczenia drogi do kategorii dróg gminnych oraz ustalenia jej przebiegu**

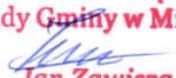
Na podstawie art. 18 ust. 2 pkt 15 ustawy z dnia 8 marca 1990 r. o samorządzie gminnym (Dz. U. z 2022 r. poz. 559, z późn.zm.) oraz art. 7 ust. 2 i ust. 3 ustawy z dnia 21 marca 1985 r. o drogach publicznych (Dz. U. z 2021 r. poz. 1376, z późn.zm.), po zasięgnięciu opinii Zarządu Powiatu Starachowickiego, Rada Gminy w Mircu, uchwala się, co następuje:

§ 1. Zalicza się do kategorii dróg gminnych drogę zlokalizowaną na dz. nr ewid. gr. 106 (obręb geodezyjny Gadka).

§ 2. Przebieg drogi gminnej wymienionej w § 1 został określony w Załączniku do niniejszej uchwały.

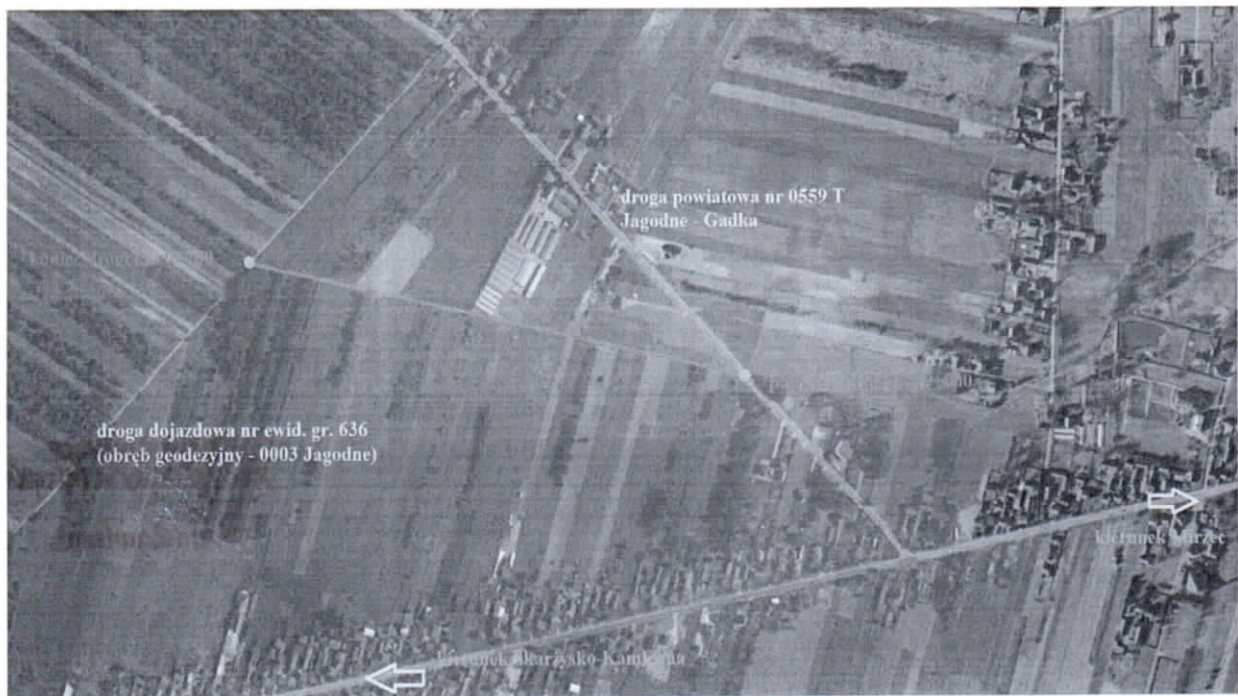
§ 3. Wykonanie uchwały powierza się Wójtowi Gminy Mirzec.

§ 4. Uchwała podlega ogłoszeniu w Dzienniku Urzędowym Województwa Świętokrzyskiego i wchodzi w życie po upływie 14 dni od dnia ogłoszenia.

**Przewodniczący**  
**Rady Gminy w Mircu**  
  
**Jan Zawisza**

Załącznik do uchwały Nr L/352/2022  
Rady Gminy w Mirzeu  
z dnia 27 maja 2022 r.

Nazwa	Gadka - Jagodne
Przebieg drogi	od drogi powiatowej nr 0559 T (1768 T) w kierunku drogi dojazdowej do pól dz. nr ewid. gr. 636 (obręb geodezyjny Jagodne)
Lokalizacja	dz. nr ewid. gr. 106 (obręb geodezyjny Gadka)
Własność:	Gmina Mirzec



Załącznik do uchwały Nr L/352/2022  
Rady Gminy w Mirzcu  
z dnia 27 maja 2022 r.

Nazwa	Gadka - Jagodne
Przebieg drogi	od drogi powiatowej nr 0559 T (1768 T) w kierunku drogi dojazdowej do pól dz. nr ewid. gr. 636 (obręb geodezyjny Jagodne)
Lokalizacja	dz. nr ewid. gr. 106 (obręb geodezyjny Gadka)
Własność:	Gmina Mirzec





## UZASADNIENIE

Zgodnie z art. 7 ust. 2 i ust. 3 ustawy z dnia 21 marca 1985 r. o drogach publicznych (Dz. U. z 2021 r. poz. 1376, z późn.zm.) do kompetencji Rady Gminy należy zaliczenie danej drogi do kategorii dróg gminnych, po zasięgnięciu opinii właściwego Zarządu Powiatu oraz ustalenie przebiegu tej drogi.

W myśl art. 1 ustawy o drogach publicznych drogą publiczną jest droga zaliczona na podstawie tej ustawy do jednej z kategorii dróg, z której może korzystać każdy, zgodnie z jej przeznaczeniem, z ograniczeniami i wyjątkami określonymi w tej ustawie lub innych przepisach szczególnych.

Droga zlokalizowana jest w sołectwie Gadka i przebiega od drogi powiatowej nr 0559 T (1768T) do drogi dojazdowej do pól położonej na działce numer ewid. gr. 636 (obręb geodezyjny Jagodne). Przedmiotowa droga posiada obecnie nawierzchnię gruntową o zmiennej szerokości od około 3,0 mb do 3,8 mb na łącznej długości 760 mb. Stanowi ona dojazd do terenów rolniczych oraz terenów zabudowy zagrodowej, a także jest uzupełnieniem istniejącej sieci dróg gminnych na terenie Gminy Mirzec.

W dniu 04.04.2022 r. wpłynął do Wójta Gminy Mirzec wniosek od mieszkańców miejscowości Gadka w sprawie zaliczenia w/w drogi do kategorii dróg gminnych z uwagi na fakt, iż droga w części przebiega przez tereny oznaczone w Miejscowym Planie Zagospodarowania Przestrzennego Gminy Mirzec jako „RM”, czyli tereny zabudowy zagrodowej. Właściciele nieruchomości planują budowę budynków mieszkalnych jednorodzinnych w obrębie terenów przeznaczonych pod zabudowę zagrodową leżących bezpośrednio przy w/w drodze (dz. nr ewid. gr. 106 – obręb geodezyjny Gadka) tym samym mając na uwadze połączenie ich nieruchomości bezpośrednio z drogą posiadającą status drogi (gminnej) publicznej.

Mając na względzie postanowienia art. 7 ust. 2 i 7a ust. 1 ustawy z dnia 21 marca 1985 r. o drogach publicznych, Wójt Gminy Mirzec wystąpił do Zarządu Powiatu Starachowickiego o wydanie stosownej opinii w sprawie zaliczenia w/w drogi do kategorii dróg gminnych.

Zarząd Powiatu Starachowickiego Uchwałą Nr 62/2022 z dnia 5 maja 2022 r. wyraził pozytywną opinię w przedmiocie zaliczenia przedmiotowej drogi do kategorii dróg gminnych publicznych.

Uwzględniając powyższe, wobec spełnienia procedur przewidzianych obowiązującymi przepisami, podjęcie uchwały jest w pełni uzasadnione.

Z up. Wójt - Kierownik  
Referatu Inwestycji  
Ryszard Nowak