

UCHWAŁA NR LI/364/2022
RADY GMINY W MIRCU

z dnia 24 czerwca 2022 r.

w sprawie: zaliczenia drogi do kategorii dróg gminnych oraz ustalenia jej przebiegu

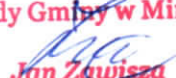
Na podstawie art. 18 ust. 2 pkt 15 ustawy z dnia 8 marca 1990 r. o samorządzie gminnym (Dz. U. z 2022 r. poz. 559, z późn.zm.) oraz art. 7 ust. 2 i ust. 3 ustawy z dnia 21 marca 1985 r. o drogach publicznych (Dz. U. z 2021 r. poz. 1376, z późn.zm.), po zasięgnięciu opinii Zarządu Powiatu Starachowickiego, Rada Gminy w Mircu, uchwała się, co następuje:

§ 1. Zalicza się do kategorii dróg gminnych drogę zlokalizowaną na dz. nr ewid. gr. 196 (obręb geodezyjny Ostrożanka).

§ 2. Przebieg drogi gminnej wymienionej w § 1 został określony w Załączniku do niniejszej uchwały.

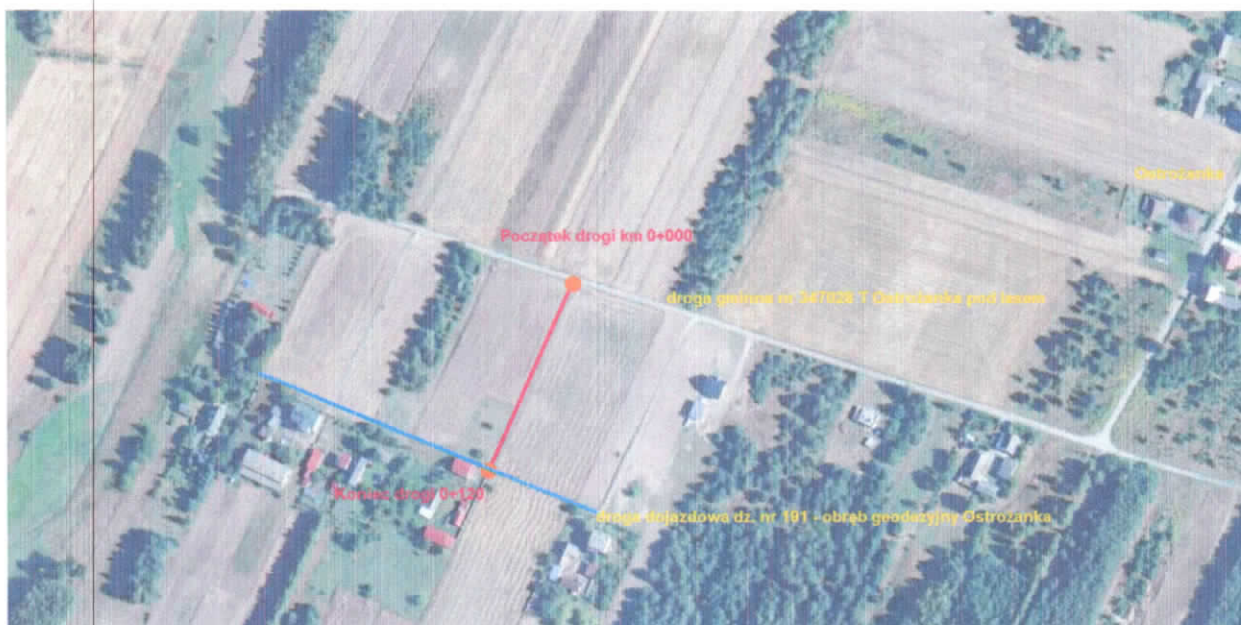
§ 3. Wykonanie uchwały powierza się Wójtowi Gminy Mirzec.

§ 4. Uchwała podlega ogłoszeniu w Dzienniku Urzędowym Województwa Świętokrzyskiego i wchodzi w życie po upływie 14 dni od dnia ogłoszenia.

Przewodniczący
Rady Gminy w Mircu

Jan Zawisza

Załącznik do uchwały Nr LI/364/2022
Rady Gminy w Mircu
z dnia 24 czerwca 2022 r.

Nazwa	Ostrożanka
Przebieg drogi	od drogi gminnej nr 347028T do drogi dojazdowej dz. nr ewid. gr. 191 (obręb geodezyjny - Ostrożanka)
Lokalizacja	dz. nr ewid. gr. 196 (obręb geodezyjny Ostrożanka)
Własność:	Gmina Mirzec



UZASADNIENIE

Zgodnie z art. 7 ust. 2 i ust. 3 ustawy z dnia 21 marca 1985 r. o drogach publicznych (Dz. U. z 2021 r. poz. 1376, z późn.zm.) do kompetencji Rady Gminy należy zaliczenie danej drogi do kategorii dróg gminnych, po zasięgnięciu opinii właściwego Zarządu Powiatu oraz ustalenie przebiegu tej drogi.

W myśl art. 1 ustawy o drogach publicznych drogą publiczną jest droga zaliczona na podstawie tej ustawy do jednej z kategorii dróg, z której może korzystać każdy, zgodnie z jej przeznaczeniem, z ograniczeniami i wyjątkami określonymi w tej ustawie lub innych przepisach szczególnych.

Droga zlokalizowana jest w sołectwie Ostrożanka i przebiega od drogi gminnej nr 347028T Ostrożanka pod lasem do drogi dojazdowej o numerze dz. 191 w obrębie geodezyjnym Ostrożanka.

Przedmiotowa droga posiada obecnie nawierzchnię gruntową o zmiennej szerokości od około 3,2 mb do 4,0 mb na łącznej długości 120 mb. Stanowi ona dojazd do terenów zabudowy zagrodowej, a także jest uzupełnieniem istniejącej sieci dróg gminnych na terenie Gminy Mirzec.

W dniu 30.05.2022 r. wpłynął do Wójta Gminy Mirzec wniosek od mieszkańców sołectwa Ostrożanka w sprawie zaliczenia w/w drogi do kategorii dróg gminnych z uwagi na fakt, iż droga przebiega przez tereny oznaczone w Miejscowym Planie Zagospodarowania Przestrzennego Gminy Mirzec jako „RM”, czyli tereny zabudowy zagrodowej. Właściciele nieruchomości planują budowę budynków mieszkalnych jednorodzinnych w obrębie terenów przeznaczonych pod zabudowę zagrodową leżących bezpośrednio przy w/w drodze (dz. nr ewid. gr. 196 – obręb geodezyjny Ostrożanka) tym samym tereny zabudowy zagrodowej na uwadze połączniew ich nieruchomości bezpośrednio z drogą posiadającą status drogi (gminnej) publicznej.

Mając na względzie postanowienia art. 7 ust. 2 i 7a ust. 1 ustawy z dnia 21 marca 1985 r. o drogach publicznych, Wójt Gminy Mirzec wystąpił do Zarządu Powiatu Starachowickiego o wydanie stosownej opinii w sprawie zaliczenia w/w drogi do kategorii dróg gminnych.

Zarząd Powiatu Starachowickiego Uchwałą Nr 83/2022 z dnia 14 czerwca 2022 r. wyraził pozytywną opinię w przedmiocie zaliczenia przedmiotowej drogi do kategorii dróg gminnych publicznych.

Uwzględniając powyższe, wobec spełnienia procedur przewidzianych obowiązującymi przepisami, podjęcie uchwały jest w pełni uzasadnione.


Z up. Wójta - Kierownik
Referatu Inwestycji
Ryszard Nowak